

Conoscere per proteggere.

Tecnologie digitali e ricerca per la resilienza del patrimonio culturale e dei territori

3 giugno 2026
Sala Magna | Rocca Malatestiana,
Via Rocca 42, Verucchio (Rimini)

Organizzato da:



Con il Patrocinio di:



Comune di Verucchio



Comune di Tredozio



CNA
P P C

CONSIGLIO NAZIONALE
DEGLI ARCHITETTI
PIANIFICATORI
PAESAGGISTI
E CONSERVATORI



In collaborazione con Ordine degli
Architetti P.P.C della provincia di Rimini:

ordine degli architetti,
pianificatori, paesaggisti e conservatori
della provincia di rimini

Partners:



Centro Interdipartimentale di Ricerca
e per i servizi nel settore delle
Costruzioni e del Territorio - CRICT



RETE ALTA TECNOLOGIA
EMILIA-ROMAGNA HIGH TECHNOLOGY NETWORK



SERVIZIO SANITARIO REGIONALE
EMILIA-ROMAGNA
Azienda Unità Sanitaria Locale della Romagna

Media Partner:



Progetti cofinanziati da Fondo Europeo Regionale:



SI VIS PACEM PARA BELLUM
oltre le emergenze

arch. Antonino Libro
Dirigente Area Tecnica – Struttura Commissariale Sisma Emilia-Romagna 2012

Il significato del titolo

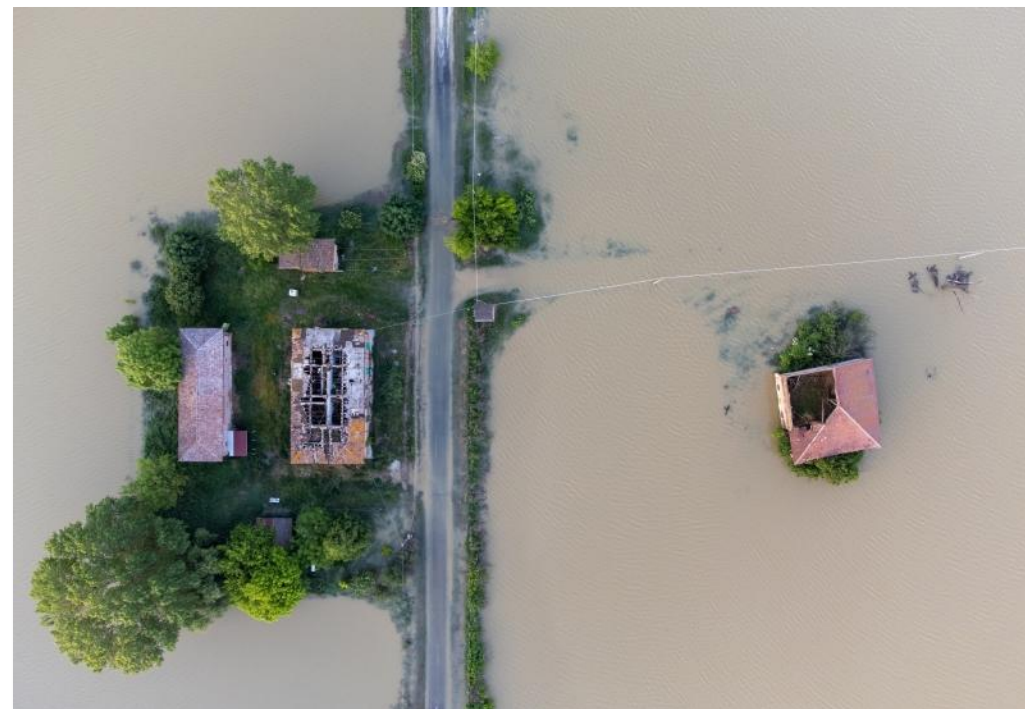
"Si vis pacem, para bellum"
prepararsi per proteggere

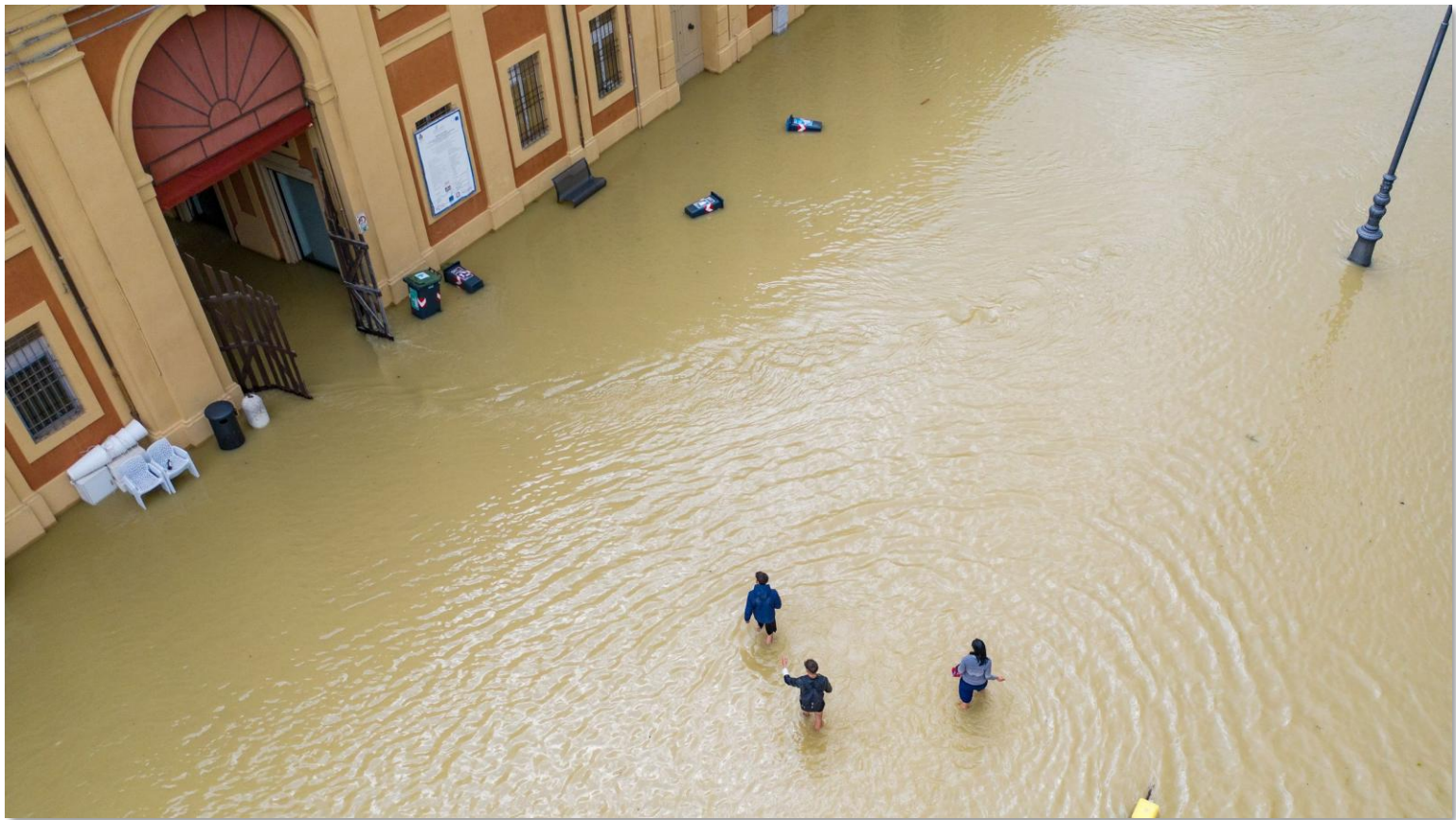
- La **pace** non è passiva, ma il risultato di preparazione, prevenzione e capacità di risposta
- Prepararsi significa proteggere persone, territori e sistemi, riducendo vulnerabilità e rafforzando la resilienza
- Investire in prevenzione, pianificazione e competenze consente di anticipare i rischi, mitigare gli impatti e garantire una risposta efficace alle crisi



Governance della resilienza

- Dalla gestione della crisi alla costruzione della resilienza
- “Oltre le emergenze”: cambio di paradigma
- Non più solo risposta, ma prevenzione e pianificazione





Un territorio esposto

Emilia-Romagna:
territorio fragile e complesso

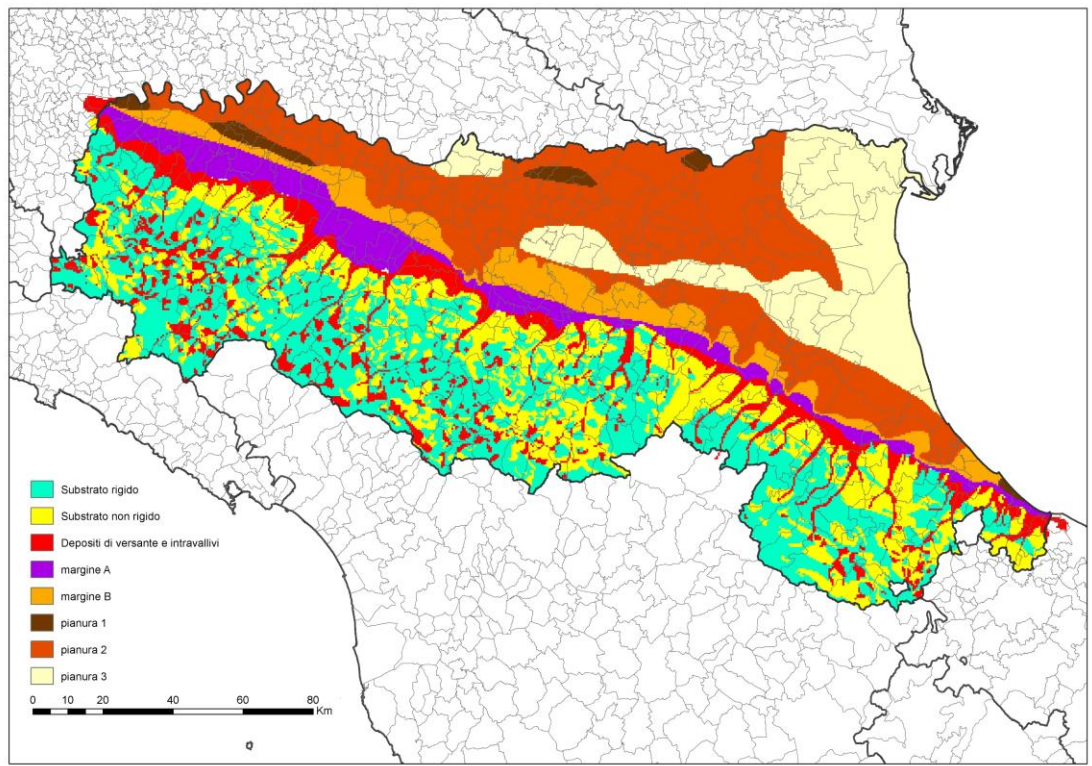
Eventi recenti:

- Sisma 2012
- Alluvioni 2023 e 2024

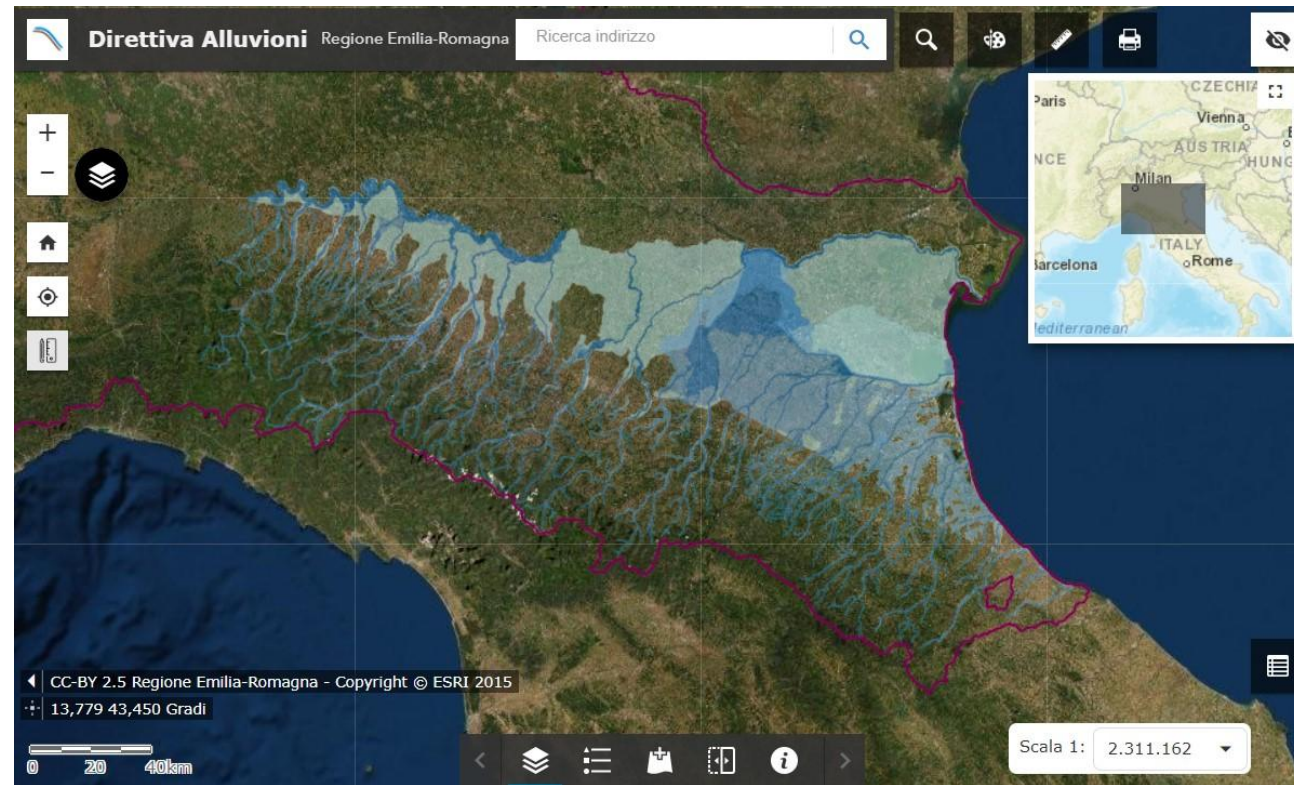
Sovrapposizione dei rischi:

- sismico
- idraulico
- climatico

Impatti su:
patrimonio,
centri storici
comunità



Mappa della pericolosità sismica



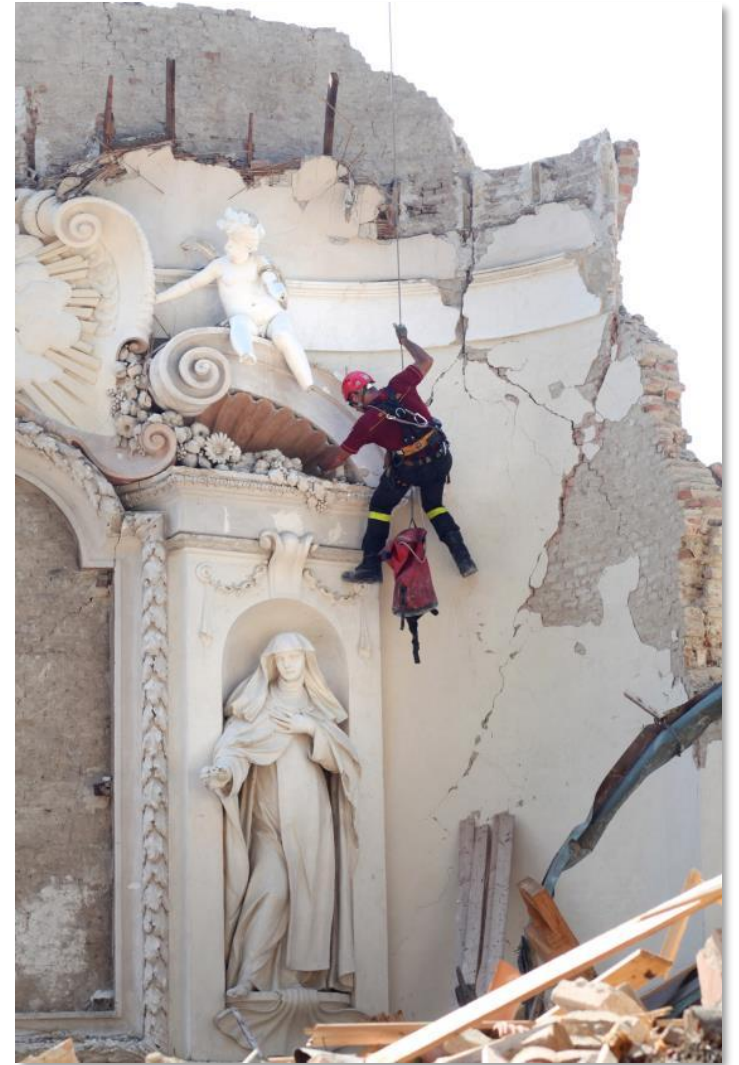
Mappa della pericolosità e del rischio di alluvioni

L'esperienza del sisma 2012

- Danni diffusi al patrimonio edilizio e culturale
- Modello commissariale: governance straordinaria
- Tempi lunghi della ricostruzione

Lezioni apprese:

necessità di pianificazione preventiva importanza della conoscenza del patrimonio



Le alluvioni: una nuova emergenza sistemica

- Eventi più frequenti e intensi
- Fragilità idrauliche e cambiamento climatico
- Impatti su: infrastrutture
 centri urbani
 beni culturali

- Emergenze diverse, ma interconnesse



Il limite dell'approccio emergenziale

- Interventi reattivi e frammentati
- Costi elevati nel lungo periodo
- Perdita di valore del patrimonio
- Mancanza di integrazione tra strumenti e livelli amministrativi



Oltre le emergenze: un nuovo approccio

- Prevenzione come investimento
- Pianificazione integrata dei rischi
- Conoscenza come base dell'azione:
 - dati
 - monitoraggio
 - mappatura vulnerabilità
- Integrazione tra sicurezza e valorizzazione



Il ruolo del restauro

Il restauro come strumento strategico, non solo conservativo

- Interventi compatibili con la sicurezza sismica e idraulica
- Manutenzione programmata
- Restauro come occasione di rigenerazione territoriale



Governance e strumenti

- Coordinamento tra:
 - strutture commissariali
 - enti locali
 - istituzioni culturali
- Strumenti operativi:
 - programmi d'area
 - pianificazione territoriale
 - linee guida tecniche
- Necessità di continuità tra emergenza e ordinario



Conclusioni: preparare il futuro

“Prepararsi” significa:

- investire in prevenzione
- rafforzare le competenze
- costruire sistemi resilienti



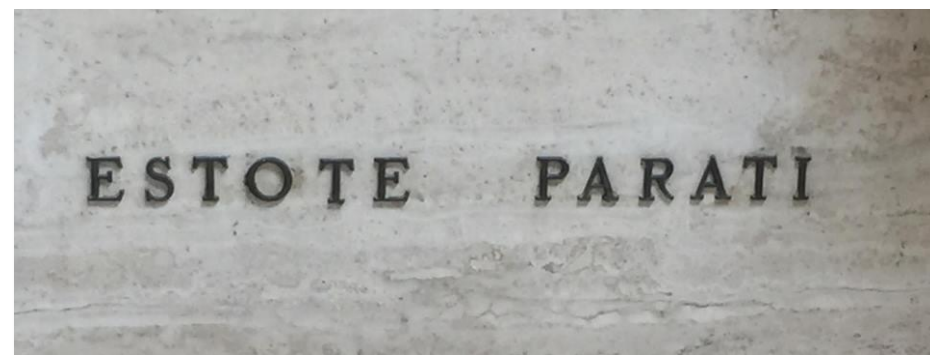
*Pianificazione,
formazione
e aggiornamento costante*
sono fondamentali per garantire
interventi tempestivi ed efficaci

Dal “dopo” al “prima”

Oltre le emergenze: una responsabilità collettiva

Il restauro come presidio di sicurezza e identità

Preparazione continua, monitoraggio dei rischi e capacità decisionale rapida permettono di intervenire in modo efficace nelle situazioni critiche



GRAZIE PER L'ATTENZIONE



arch. Antonino Libro

Dirigente Area Tecnica

Struttura del Commissario Straordinario Sisma Emilia-Romagna 2012