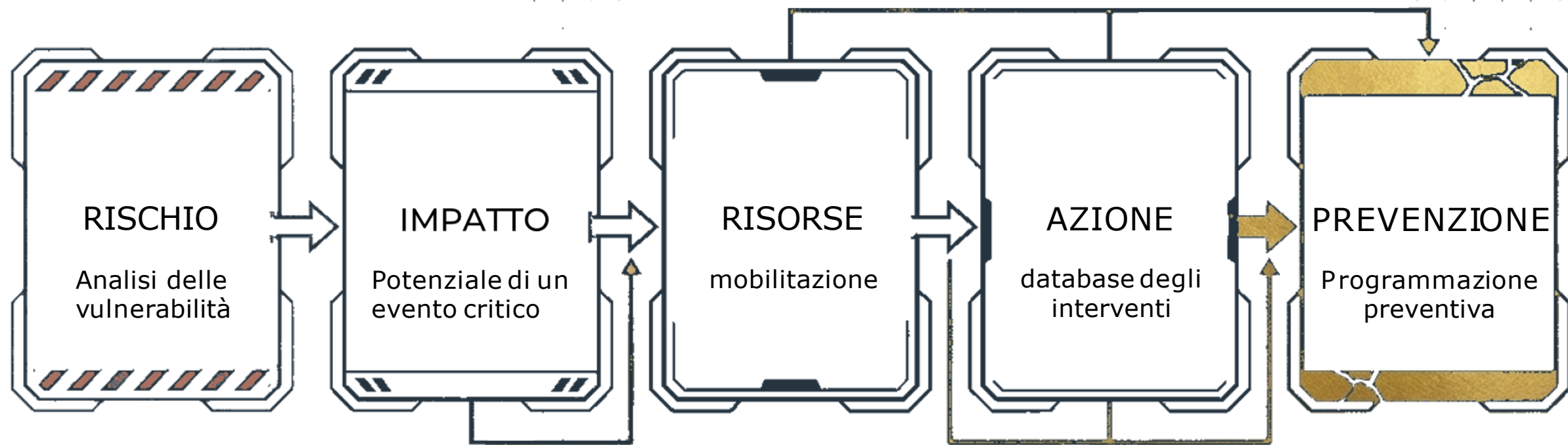
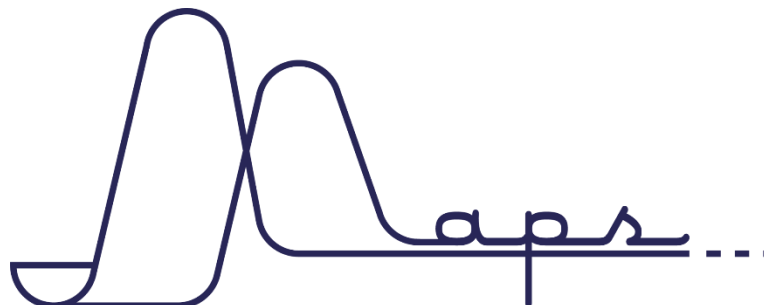


# Patrimoni esposti. Metodi, tecnologie e modelli per la prevenzione, il monitoraggio e la mitigazione dei rischi nei luoghi della conservazione

*Manlio Montuori,*  
Università di Ferrara - TekneHub  
Verucchio, 03.06.2026





# Museum repository objects: Access and Preservation System for conservation and management in the metaverse environment

- PR-FESR EMILIA-ROMAGNA 2021-2027
- Azione 1.1.2 «Supporto a progetti di ricerca collaborativa dei laboratori di ricerca e delle università con le imprese»
- Bando per progetti di ricerca industriale strategica rivolti agli ambiti prioritari della strategia di specializzazione intelligente 2023-2024

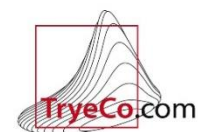
LABORATORIO CAPOFILA



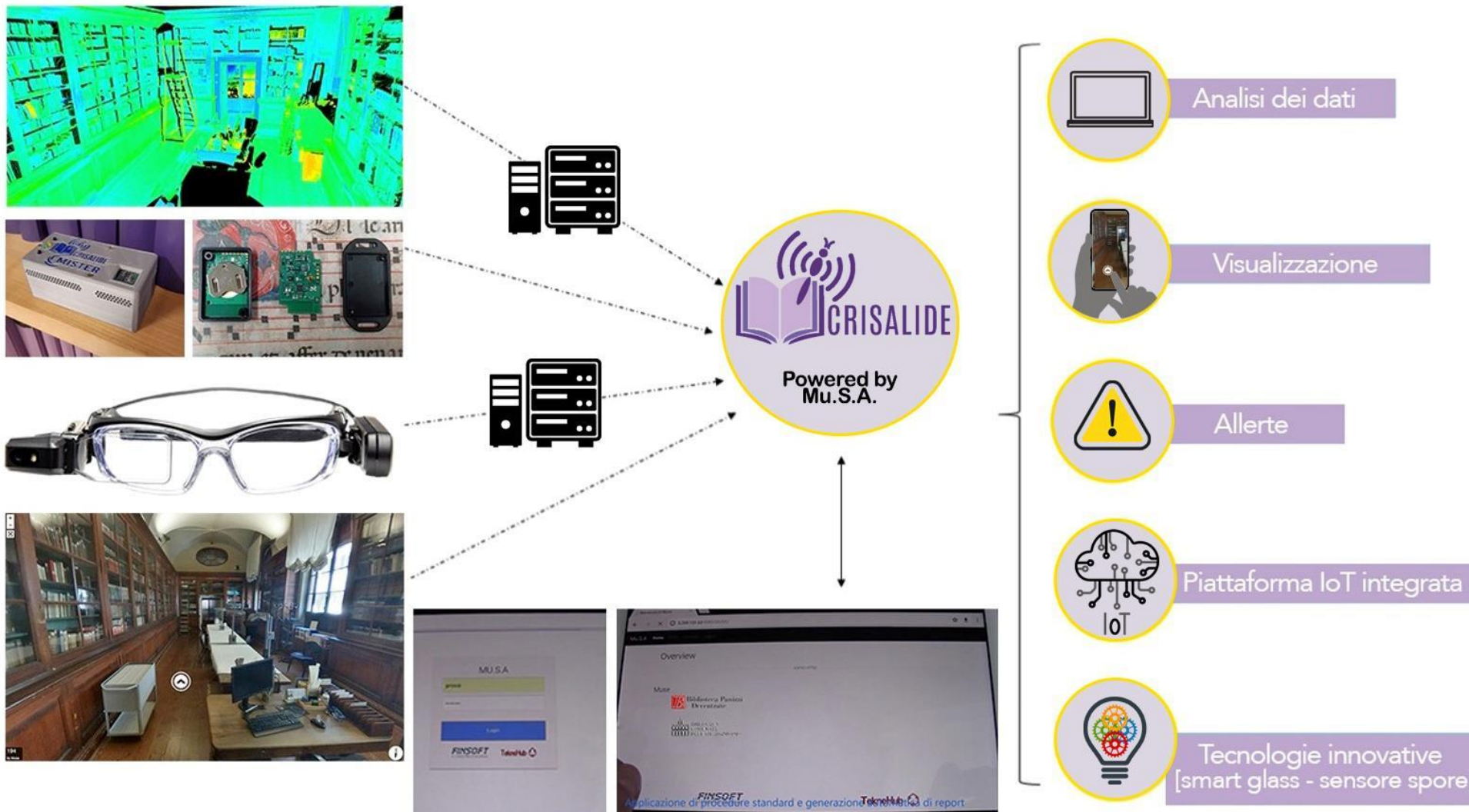
PARTNERS

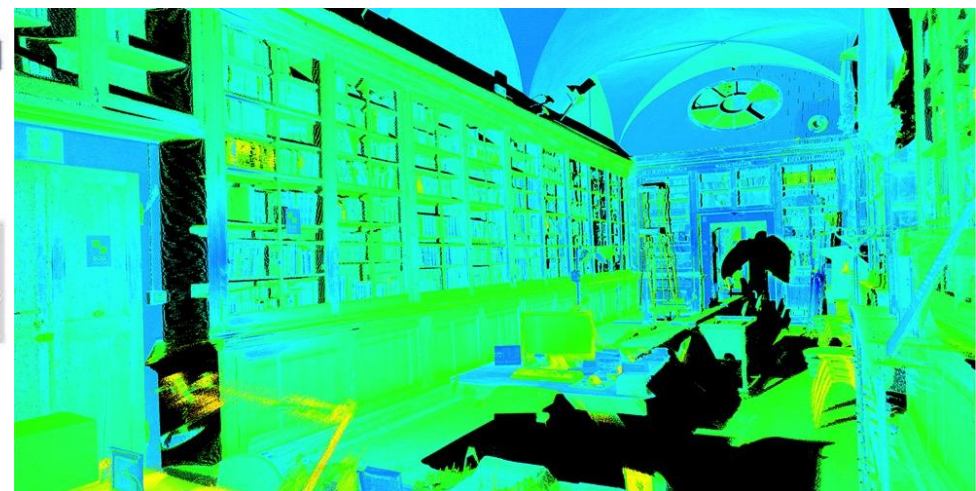
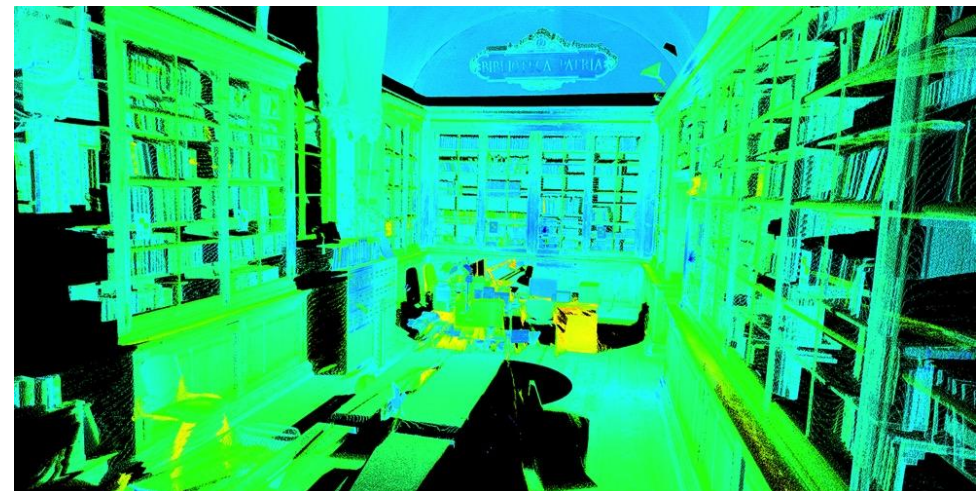
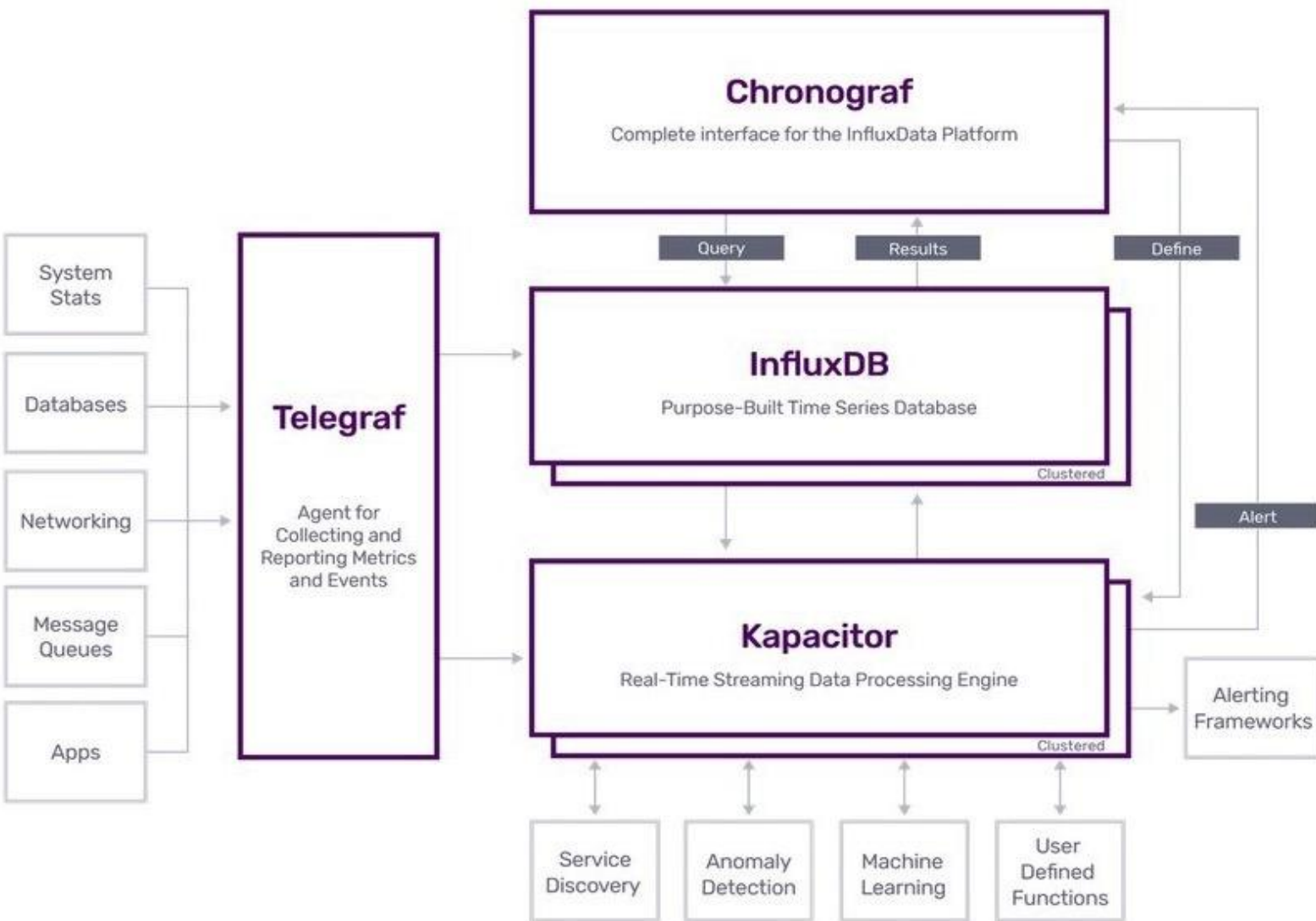


STAKEHOLDERS



SORGENTE DEI DATI	INFORMATION MODELING (IM)	GESTIONE DELLE INFORMAZIONI
dirette, indirette, banche dati, etc.	elaborazione, modellazione, visualizzazione	risultati e impatti





## II PROGETTO

Una piattaforma digitale per la conservazione e la valorizzazione del patrimonio culturale

Per promuovere una più ampia **conoscenza del patrimonio culturale regionale**, il progetto MAPS ha sviluppato un **sistema di accesso integrato ai beni** che, attraverso la loro digitalizzazione, ne consente **la fruizione** in modo virtuale e interattivo.

Dall'altro lato, per **monitorare lo stato di conservazione** del patrimonio culturale, il progetto ha predisposto un **approccio innovativo alla diagnosi speditiva *in situ*** e al monitoraggio dello stato di conservazione dei beni.

## RISULTATI DEL PROGETTO

- Sensore ambientale e di posizione assoluta connesso a rete cellulare 4G.
- Sistemi di tour virtuali in METAVERSO.
- Visore AR:

- RGB camera
- IR camera
- Visible LED
- UV LED
- Wifi BT 4G

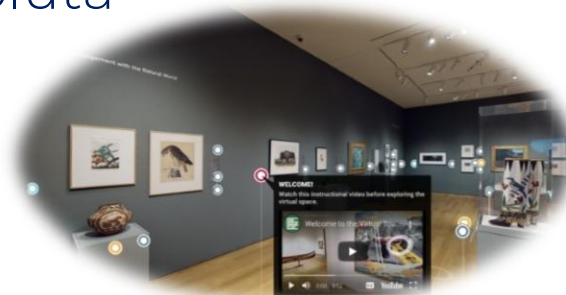
Monitoraggio ambientale e di posizione

Acquisizione immagini

Confronto dati multispettrali

Analisi proliferazione fungina

AI Embedded  
Raspberry + Hailo



## SENSORE DI POSIZIONE ASSOLUTA

- Sensore ambientale con tracker GNSS.
- Ricevitore GNSS di grado professionale multicostellazione.
- Elevata sensibilità di ricezione.
- Sensor fusion con IMU e algoritmi AI.
- Connessione rete 4G CAT-M e NB-IOT a basso consumo.
- Impiego globale, con eSIM opzionale.
- Scheda d'espansione per collegamento a rete mesh, o gateway, con tecnologia BT-LE, LORA, WI-FI.



Bluetooth



## CASCO A VISIONE MULTISPETTRALE



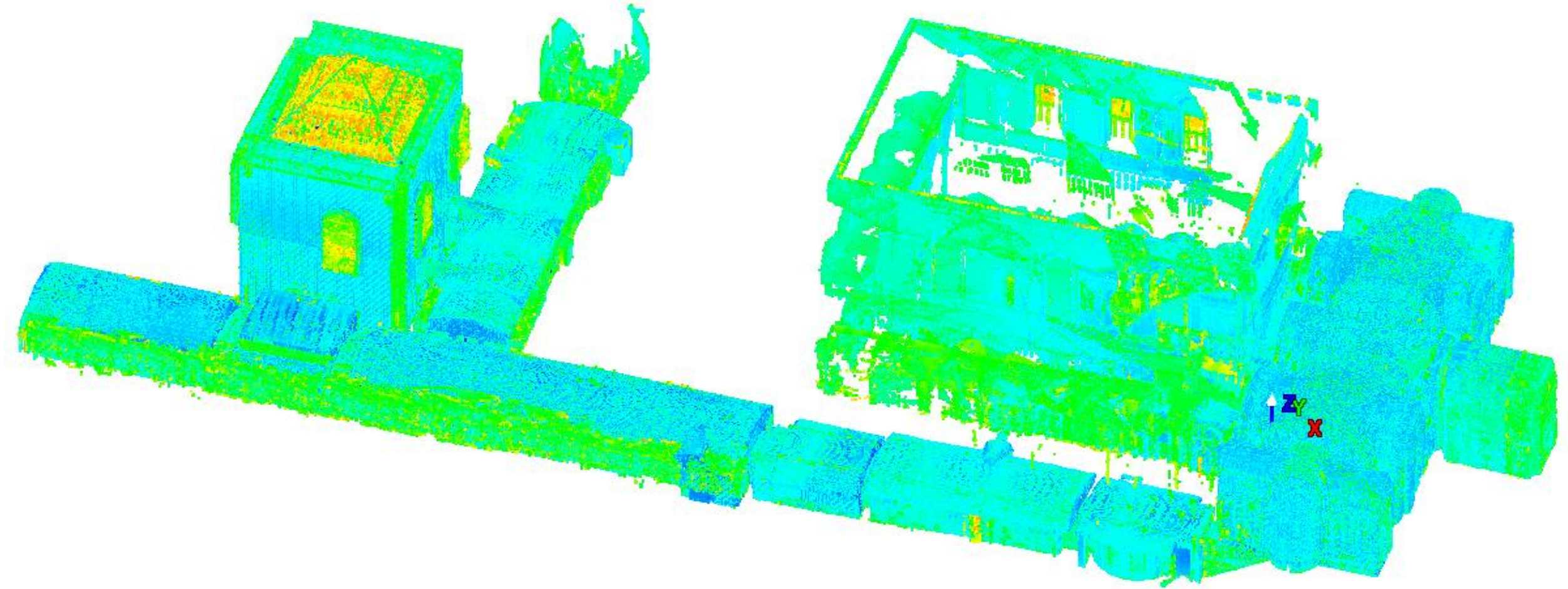
- Visione Multi Spettrale: UV, visibile, IR
- Connessione USB, WiFi, Bluetooth
- Supporta visori HDMI, anche scelti dell'utente
- Computer Vision



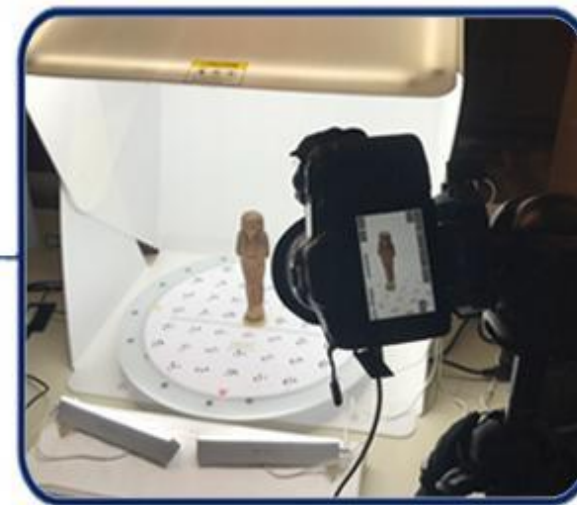
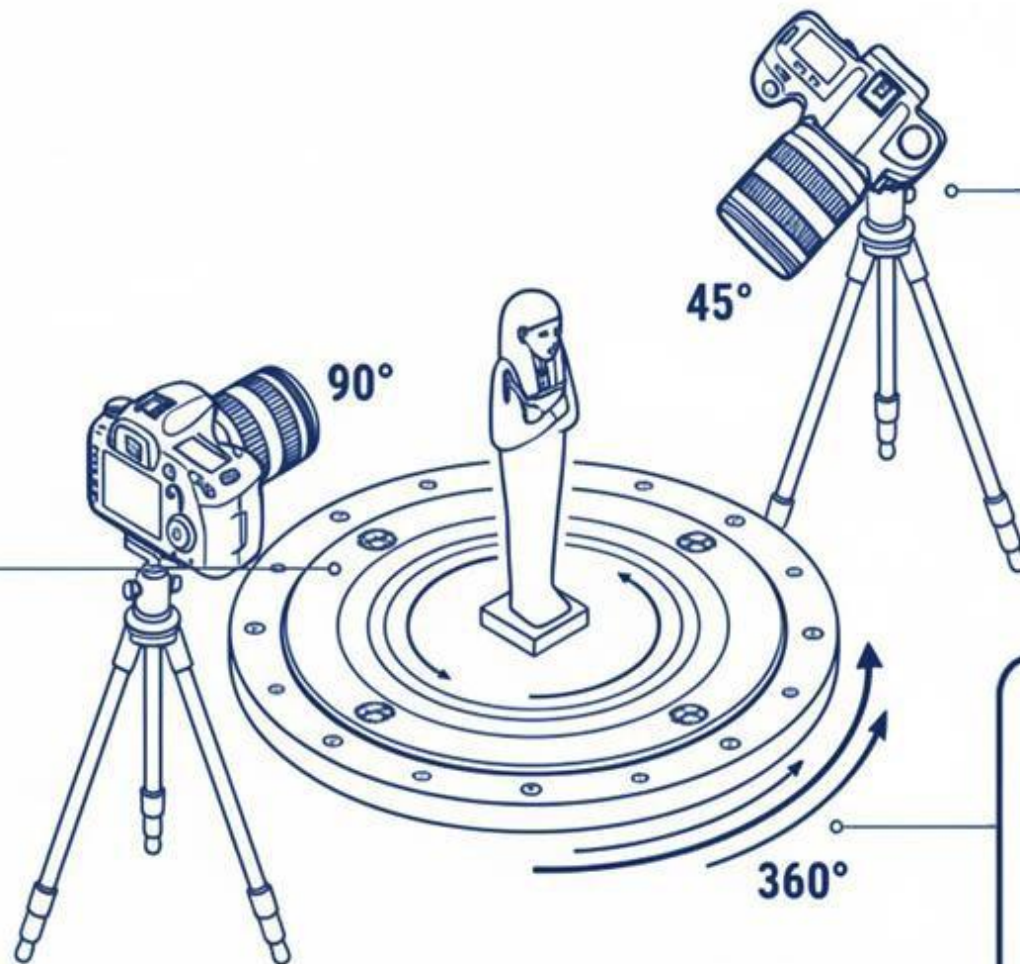
**IMOLA  
MUSE**

bologna  
**MUSEI**  
MUSEO  
CIVICO  
ARCHEOLOGICO

## CASO STUDIO : Museo Civico Archeologico di Bologna – Sezione Egizia







- 36/72 scatti per ogni oggetto
- Rotazione ogni 20°
- Acquisizione in due direzioni

> 250

Ushabti acquisiti e  
processati

6-30 cm

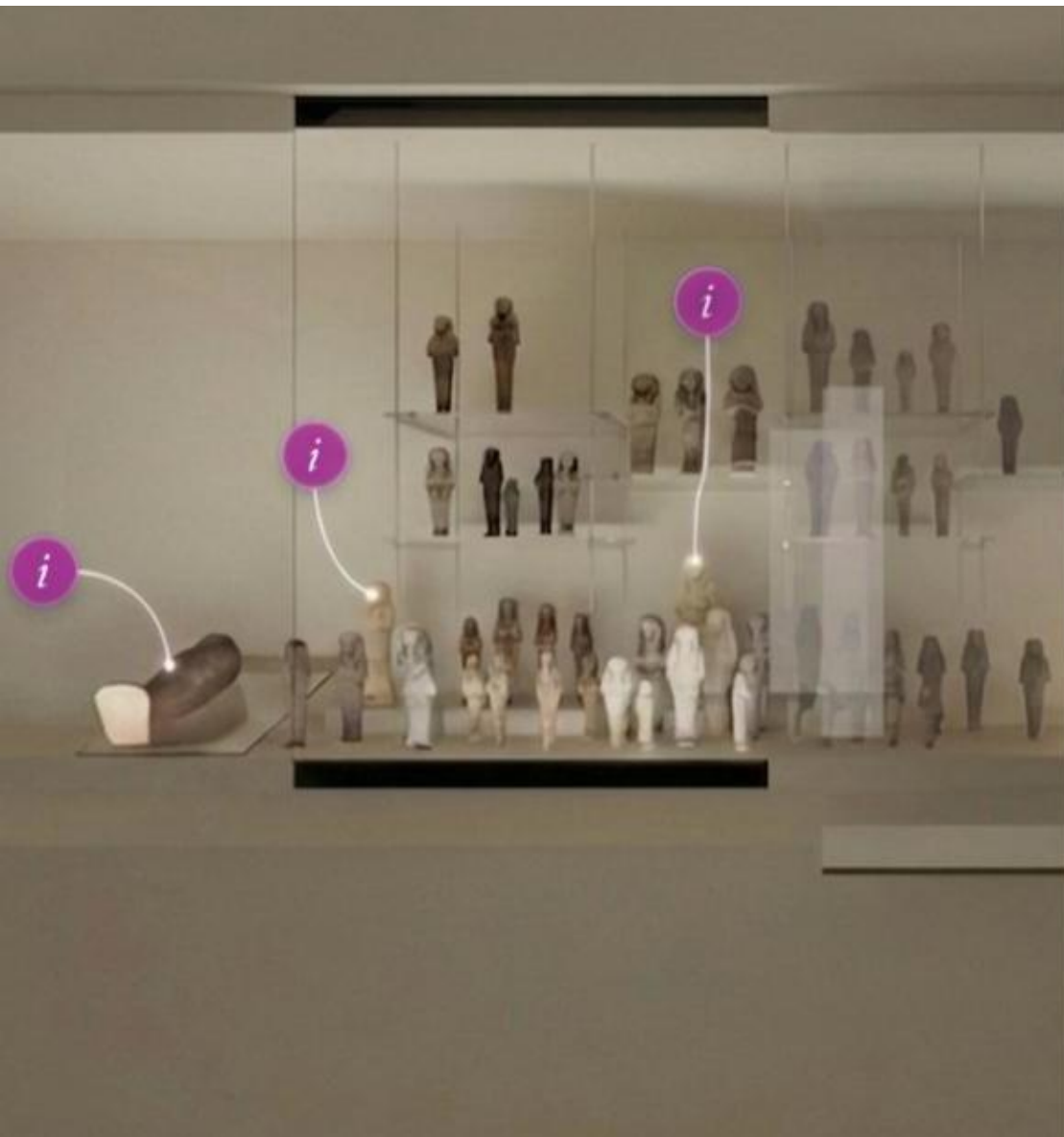
Range dimensionale dei  
reperti

36/72

Scatti fotografici HD per  
ogni singolo oggetto

> 20

Giorni dedicati alle  
riprese sul campo



Ushabti di Sena (o Sen-na?)

**Inventario:** MFAbu EO 2206  
**Provenienza:** Collezione Pelagio Palagi  
**Origine:** Ignota  
**Creneologia:** Nuovo Regno, Inne dalla XVIII dinastia  
**Materiale:** Calcario con tracce di pelliceromia  
**Misure:** 22,84 (3,3-4,7) / (4,8-6,4)  
**Bibliografia:** RMINEK SZEDLO 1895, 256, n. 2296

**Descrizione:** A sanil rossaggettume ucbata ushabti immnntnma in celeate dipotto. Luskajoti & lkata hcoimpatte allafeltesse itai gode a gelee oi del boono stata sporackatitit. Il defontne wensns una porvecca tnpaitta alo oon doozore oboris arvora paucosomanoi orablio. I solto, dal insemala coovore & bots mante scolphis a gli occhi diparti di bianco a cris. Sotto si mente e pareseta con carta barba particca antetradivise. E r eovv-e inrianarsacantigerite do hriavice panve vatimovov. oudene di dial faovescomda mant, boovisate nel pette, di aremiss dalla fianca, da tangs s Norma, le vilfippe oflies voricelborico po reglilita disposta su vo righe di lntama di una griglia di coloro reiva. Ess a sstio di dighita di nero espta una bezza orrvino, oi sis sorte trah conetti gli eroiti.

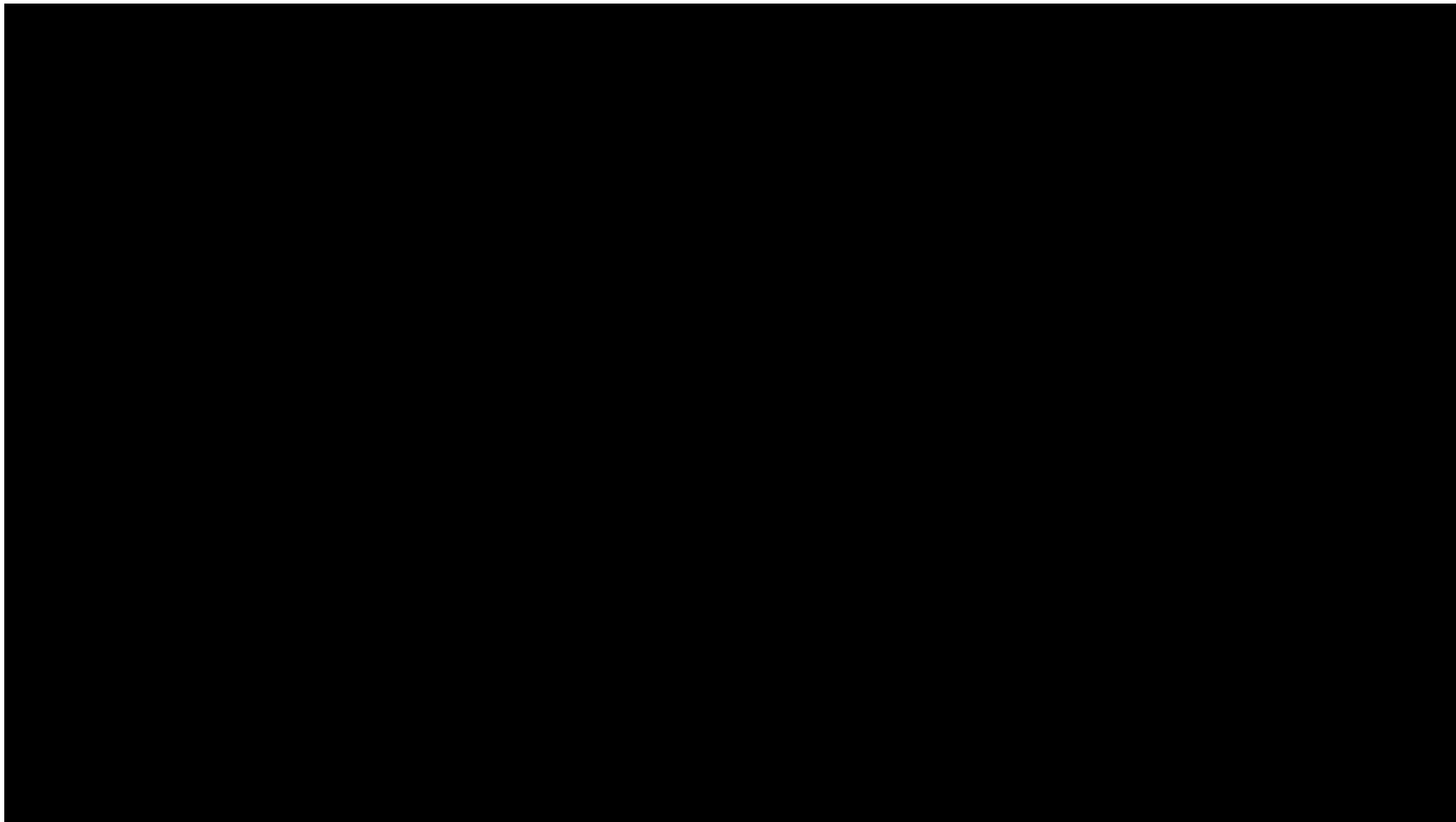
Testo	Traslittrazione	Tredotlione
<p>                     𓆎 𓆏 𓆐 𓆑 𓆒 𓆓 𓆔 𓆕 𓆖 𓆗 𓆘 𓆙 𓆚 𓆛 𓆜 𓆝 𓆞 𓆟 𓆠 𓆡 𓆢 𓆣 𓆤 𓆥 𓆦 𓆧 𓆨 𓆩 𓆪 𓆫 𓆬 𓆭 𓆮 𓆯 𓆰 𓆱 𓆲 𓆳 𓆴 𓆵 𓆶 𓆷 𓆸 𓆹 𓆺 𓆻 𓆼 𓆽 𓆾 𓆿 𓇀 𓇁 𓇂 𓇃 𓇄 𓇅 𓇆 𓇇 𓇈 𓇉 𓇊 𓇋 𓇌 𓇍 𓇎 𓇏 𓇐 𓇑 𓇒 𓇓 𓇔 𓇕 𓇖 𓇗 𓇘 𓇙 𓇚 𓇛 𓇜 𓇝 𓇞 𓇟 𓇠 𓇡 𓇢 𓇣 𓇤 𓇥 𓇦 𓇧 𓇨 𓇩 𓇪 𓇫 𓇬 𓇭 𓇮 𓇯 𓇰 𓇱 𓇲 𓇳 𓇴 𓇵 𓇶 𓇷 𓇸 𓇹 𓇺 𓇻 𓇼 𓇽 𓇾 𓇿 𓈀 𓈁 𓈂 𓈃 𓈄 𓈅 𓈆 𓈇 𓈈 𓈉 𓈊 𓈋 𓈌 𓈍 𓈎 𓈏 𓈐 𓈑 𓈒 𓈓 𓈔 𓈕 𓈖 𓈗 𓈘 𓈙 𓈚 𓈛 𓈜 𓈝 𓈞 𓈟 𓈠 𓈡 𓈢 𓈣 𓈤 𓈥 𓈦 𓈧 𓈨 𓈩 𓈪 𓈫 𓈬 𓈭 𓈮 𓈯 𓈰 𓈱 𓈲 𓈳 𓈴 𓈵 𓈶 𓈷 𓈸 𓈹 𓈺 𓈻 𓈼 𓈽 𓈾 𓈿 𓉀 𓉁 𓉂 𓉃 𓉄 𓉅 𓉆 𓉇 𓉈 𓉉 𓉊 𓉋 𓉌 𓉍 𓉎 𓉏 𓉐 𓉑 𓉒 𓉓 𓉔 𓉕 𓉖 𓉗 𓉘 𓉙 𓉚 𓉛 𓉜 𓉝 𓉞 𓉟 𓉠 𓉡 𓉢 𓉣 𓉤 𓉥 𓉦 𓉧 𓉨 𓉩 𓉪 𓉫 𓉬 𓉭 𓉮 𓉯 𓉰 𓉱 𓉲 𓉳 𓉴 𓉵 𓉶 𓉷 𓉸 𓉹 𓉺 𓉻 𓉼 𓉽 𓉾 𓉿 𓊀 𓊁 𓊂 𓊃 𓊄 𓊅 𓊆 𓊇 𓊈 𓊉 𓊊 𓊋 𓊌 𓊍 𓊎 𓊏 𓊐 𓊑 𓊒 𓊓 𓊔 𓊕 𓊖 𓊗 𓊘 𓊙 𓊚 𓊛 𓊜 𓊝 𓊞 𓊟 𓊠 𓊡 𓊢 𓊣 𓊤 𓊥 𓊦 𓊧 𓊨 𓊩 𓊪 𓊫 𓊬 𓊭 𓊮 𓊯 𓊰 𓊱 𓊲 𓊳 𓊴 𓊵 𓊶 𓊷 𓊸 𓊹 𓊺 𓊻 𓊼 𓊽 𓊾 𓊿 𓋀 𓋁 𓋂 𓋃 𓋄 𓋅 𓋆 𓋇 𓋈 𓋉 𓋊 𓋋 𓋌 𓋍 𓋎 𓋏 𓋐 𓋑 𓋒 𓋓 𓋔 𓋕 𓋖 𓋗 𓋘 𓋙 𓋚 𓋛 𓋜 𓋝 𓋞 𓋟 𓋠 𓋡 𓋢 𓋣 𓋤 𓋥 𓋦 𓋧 𓋨 𓋩 𓋪 𓋫 𓋬 𓋭 𓋮 𓋯 𓋰 𓋱 𓋲 𓋳 𓋴 𓋵 𓋶 𓋷 𓋸 𓋹 𓋺 𓋻 𓋼 𓋽 𓋾 𓋿 𓌀 𓌁 𓌂 𓌃 𓌄 𓌅 𓌆 𓌇 𓌈 𓌉 𓌊 𓌋 𓌌 𓌍 𓌎 𓌏 𓌐 𓌑 𓌒 𓌓 𓌔 𓌕 𓌖 𓌗 𓌘 𓌙 𓌚 𓌛 𓌜 𓌝 𓌞 𓌟 𓌠 𓌡 𓌢 𓌣 𓌤 𓌥 𓌦 𓌧 𓌨 𓌩 𓌪 𓌫 𓌬 𓌭 𓌮 𓌯 𓌰 𓌱 𓌲 𓌳 𓌴 𓌵 𓌶 𓌷 𓌸 𓌹 𓌺 𓌻 𓌼 𓌽 𓌾 𓌿 𓍀 𓍁 𓍂 𓍃 𓍄 𓍅 𓍆 𓍇 𓍈 𓍉 𓍊 𓍋 𓍌 𓍍 𓍎 𓍏 𓍐 𓍑 𓍒 𓍓 𓍔 𓍕 𓍖 𓍗 𓍘 𓍙 𓍚 𓍛 𓍜 𓍝 𓍞 𓍟 𓍠 𓍡 𓍢 𓍣 𓍤 𓍥 𓍦 𓍧 𓍨 𓍩 𓍪 𓍫 𓍬 𓍭 𓍮 𓍯 𓍰 𓍱 𓍲 𓍳 𓍴 𓍵 𓍶 𓍷 𓍸 𓍹 𓍺 𓍻 𓍼 𓍽 𓍾 𓍿 𓎀 𓎁 𓎂 𓎃 𓎄 𓎅 𓎆 𓎇 𓎈 𓎉 𓎊 𓎋 𓎌 𓎍 𓎎 𓎏 𓎐 𓎑 𓎒 𓎓 𓎔 𓎕 𓎖 𓎗 𓎘 𓎙 𓎚 𓎛 𓎜 𓎝 𓎞 𓎟 𓎠 𓎡 𓎢 𓎣 𓎤 𓎥 𓎦 𓎧 𓎨 𓎩 𓎪 𓎫 𓎬 𓎭 𓎮 𓎯 𓎰 𓎱 𓎲 𓎳 𓎴 𓎵 𓎶 𓎷 𓎸 𓎹 𓎺 𓎻 𓎼 𓎽 𓎾 𓎿 𓏀 𓏁 𓏂 𓏃 𓏄 𓏅 𓏆 𓏇 𓏈 𓏉 𓏊 𓏋 𓏌 𓏍 𓏎 𓏏 𓏐 𓏑 𓏒 𓏓 𓏔 𓏕 𓏖 𓏗 𓏘 𓏙 𓏚 𓏛 𓏜 𓏝 𓏞 𓏟 𓏠 𓏡 𓏢 𓏣 𓏤 𓏥 𓏦 𓏧 𓏨 𓏩 𓏪 𓏫 𓏬 𓏭 𓏮 𓏯 𓏰 𓏱 𓏲 𓏳 𓏴 𓏵 𓏶 𓏷 𓏸 𓏹 𓏺 𓏻 𓏼 𓏽 𓏾 𓏿 𓐀 𓐁 𓐂 𓐃 𓐄 𓐅 𓐆 𓐇 𓐈 𓐉 𓐊 𓐋 𓐌 𓐍 𓐎 𓐏 𓐐 𓐑 𓐒 𓐓 𓐔 𓐕 𓐖 𓐗 𓐘 𓐙 𓐚 𓐛 𓐜 𓐝 𓐞 𓐟 𓐠 𓐡 𓐢 𓐣 𓐤 𓐥 𓐦 𓐧 𓐨 𓐩 𓐪 𓐫 𓐬 𓐭 𓐮 𓐯 𓐰 𓐱 𓐲 𓐳 𓐴 𓐵 𓐶 𓐷 𓐸 𓐹 𓐺 𓐻 𓐼 𓐽 𓐾 𓐿 𓑀 𓑁 𓑂 𓑃 𓑄 𓑅 𓑆 𓑇 𓑈 𓑉 𓑊 𓑋 𓑌 𓑍 𓑎 𓑏 𓑐 𓑑 𓑒 𓑓 𓑔 𓑕 𓑖 𓑗 𓑘 𓑙 𓑚 𓑛 𓑜 𓑝 𓑞 𓑟 𓑠 𓑡 𓑢 𓑣 𓑤 𓑥 𓑦 𓑧 𓑨 𓑩 𓑪 𓑫 𓑬 𓑭 𓑮 𓑯 𓑰 𓑱 𓑲 𓑳 𓑴 𓑵 𓑶 𓑷 𓑸 𓑹 𓑺 𓑻 𓑼 𓑽 𓑾 𓑿 𓒀 𓒁 𓒂 𓒃 𓒄 𓒅 𓒆 𓒇 𓒈 𓒉 𓒊 𓒋 𓒌 𓒍 𓒎 𓒏 𓒐 𓒑 𓒒 𓒓 𓒔 𓒕 𓒖 𓒗 𓒘 𓒙 𓒚 𓒛 𓒜 𓒝 𓒞 𓒟 𓒠 𓒡 𓒢 𓒣 𓒤 𓒥 𓒦 𓒧 𓒨 𓒩 𓒪 𓒫 𓒬 𓒭 𓒮 𓒯 𓒰 𓒱 𓒲 𓒳 𓒴 𓒵 𓒶 𓒷 𓒸 𓒹 𓒺 𓒻 𓒼 𓒽 𓒾 𓒿 𓓀 𓓁 𓓂 𓓃 𓓄 𓓅 𓓆 𓓇 𓓈 𓓉 𓓊 𓓋 𓓌 𓓍 𓓎 𓓏 𓓐 𓓑 𓓒 𓓓 𓓔 𓓕 𓓖 𓓗 𓓘 𓓙 𓓚 𓓛 𓓜 𓓝 𓓞 𓓟 𓓠 𓓡 𓓢 𓓣 𓓤 𓓥 𓓦 𓓧 𓓨 𓓩 𓓪 𓓫 𓓬 𓓭 𓓮 𓓯 𓓰 𓓱 𓓲 𓓳 𓓴 𓓵 𓓶 𓓷 𓓸 𓓹 𓓺 𓓻 𓓼 𓓽 𓓾 𓓿 𓔀 𓔁 𓔂 𓔃 𓔄 𓔅 𓔆 𓔇 𓔈 𓔉 𓔊 𓔋 𓔌 𓔍 𓔎 𓔏 𓔐 𓔑 𓔒 𓔓 𓔔 𓔕 𓔖 𓔗 𓔘 𓔙 𓔚 𓔛 𓔜 𓔝 𓔞 𓔟 𓔠 𓔡 𓔢 𓔣 𓔤 𓔥 𓔦 𓔧 𓔨 𓔩 𓔪 𓔫 𓔬 𓔭 𓔮 𓔯 𓔰 𓔱 𓔲 𓔳 𓔴 𓔵 𓔶 𓔷 𓔸 𓔹 𓔺 𓔻 𓔼 𓔽 𓔾 𓔿 𓕀 𓕁 𓕂 𓕃 𓕄 𓕅 𓕆 𓕇 𓕈 𓕉 𓕊 𓕋 𓕌 𓕍 𓕎 𓕏 𓕐 𓕑 𓕒 𓕓 𓕔 𓕕 𓕖 𓕗 𓕘 𓕙 𓕚 𓕛 𓕜 𓕝 𓕞 𓕟 𓕠 𓕡 𓕢 𓕣 𓕤 𓕥 𓕦 𓕧 𓕨 𓕩 𓕪 𓕫 𓕬 𓕭 𓕮 𓕯 𓕰 𓕱 𓕲 𓕳 𓕴 𓕵 𓕶 𓕷 𓕸 𓕹 𓕺 𓕻 𓕼 𓕽 𓕾 𓕿 𓖀 𓖁 𓖂 𓖃 𓖄 𓖅 𓖆 𓖇 𓖈 𓖉 𓖊 𓖋 𓖌 𓖍 𓖎 𓖏 𓖐 𓖑 𓖒 𓖓 𓖔 𓖕 𓖖 𓖗 𓖘 𓖙 𓖚 𓖛 𓖜 𓖝 𓖞 𓖟 𓖠 𓖡 𓖢 𓖣 𓖤 𓖥 𓖦 𓖧 𓖨 𓖩 𓖪 𓖫 𓖬 𓖭 𓖮 𓖯 𓖰 𓖱 𓖲 𓖳 𓖴 𓖵 𓖶 𓖷 𓖸 𓖹 𓖺 𓖻 𓖼 𓖽 𓖾 𓖿 𓗀 𓗁 𓗂 𓗃 𓗄 𓗅 𓗆 𓗇 𓗈 𓗉 𓗊 𓗋 𓗌 𓗍 𓗎 𓗏 𓗐 𓗑 𓗒 𓗓 𓗔 𓗕 𓗖 𓗗 𓗘 𓗙 𓗚 𓗛 𓗜 𓗝 𓗞 𓗟 𓗠 𓗡 𓗢 𓗣 𓗤 𓗥 𓗦 𓗧 𓗨 𓗩 𓗪 𓗫 𓗬 𓗭 𓗮 𓗯 𓗰 𓗱 𓗲 𓗳 𓗴 𓗵 𓗶 𓗷 𓗸 𓗹 𓗺 𓗻 𓗼 𓗽 𓗾 𓗿 𓘀 𓘁 𓘂 𓘃 𓘄 𓘅 𓘆 𓘇 𓘈 𓘉 𓘊 𓘋 𓘌 𓘍 𓘎 𓘏 𓘐 𓘑 𓘒 𓘓 𓘔 𓘕 𓘖 𓘗 𓘘 𓘙 𓘚 𓘛 𓘜 𓘝 𓘞 𓘟 𓘠 𓘡 𓘢 𓘣 𓘤 𓘥 𓘦 𓘧 𓘨 𓘩 𓘪 𓘫 𓘬 𓘭 𓘮 𓘯 𓘰 𓘱 𓘲 𓘳 𓘴 𓘵 𓘶 𓘷 𓘸 𓘹 𓘺 𓘻 𓘼 𓘽 𓘾 𓘿 𓙀 𓙁 𓙂 𓙃 𓙄 𓙅 𓙆 𓙇 𓙈 𓙉 𓙊 𓙋 𓙌 𓙍 𓙎 𓙏 𓙐 𓙑 𓙒 𓙓 𓙔 𓙕 𓙖 𓙗 𓙘 𓙙 𓙚 𓙛 𓙜 𓙝 𓙞 𓙟 𓙠 𓙡 𓙢 𓙣 𓙤 𓙥 𓙦 𓙧 𓙨 𓙩 𓙪 𓙫 𓙬 𓙭 𓙮 𓙯 𓙰 𓙱 𓙲 𓙳 𓙴 𓙵 𓙶 𓙷 𓙸 𓙹 𓙺 𓙻 𓙼 𓙽 𓙾 𓙿 𓚀 𓚁 𓚂 𓚃 𓚄 𓚅 𓚆 𓚇 𓚈 𓚉 𓚊 𓚋 𓚌 𓚍 𓚎 𓚏 𓚐 𓚑 𓚒 𓚓 𓚔 𓚕 𓚖 𓚗 𓚘 𓚙 𓚚 𓚛 𓚜 𓚝 𓚞 𓚟 𓚠 𓚡 𓚢 𓚣 𓚤 𓚥 𓚦 𓚧 𓚨 𓚩 𓚪 𓚫 𓚬 𓚭 𓚮 𓚯 𓚰 𓚱 𓚲 𓚳 𓚴 𓚵 𓚶 𓚷 𓚸 𓚹 𓚺 𓚻 𓚼 𓚽 𓚾 𓚿 𓛀 𓛁 𓛂 𓛃 𓛄 𓛅 𓛆 𓛇 𓛈 𓛉 𓛊 𓛋 𓛌 𓛍 𓛎 𓛏 𓛐 𓛑 𓛒 𓛓 𓛔 𓛕 𓛖 𓛗 𓛘 𓛙 𓛚 𓛛 𓛜 𓛝 𓛞 𓛟 𓛠 𓛡 𓛢 𓛣 𓛤 𓛥 𓛦 𓛧 𓛨 𓛩 𓛪 𓛫 𓛬 𓛭 𓛮 𓛯 𓛰 𓛱 𓛲 𓛳 𓛴 𓛵 𓛶 𓛷 𓛸 𓛹 𓛺 𓛻 𓛼 𓛽 𓛾 𓛿 𓜀 𓜁 𓜂 𓜃 𓜄 𓜅 𓜆 𓜇 𓜈 𓜉 𓜊 𓜋 𓜌 𓜍 𓜎 𓜏 𓜐 𓜑 𓜒 𓜓 𓜔 𓜕 𓜖 𓜗 𓜘 𓜙 𓜚 𓜛 𓜜 𓜝 𓜞 𓜟 𓜠 𓜡 𓜢 𓜣 𓜤 𓜥 𓜦 𓜧 𓜨 𓜩 𓜪 𓜫 𓜬 𓜭 𓜮 𓜯 𓜰 𓜱 𓜲 𓜳 𓜴 𓜵 𓜶 𓜷 𓜸 𓜹 𓜺 𓜻 𓜼 𓜽 𓜾 𓜿 𓝀 𓝁 𓝂 𓝃 𓝄 𓝅 𓝆 𓝇 𓝈 𓝉 𓝊 𓝋 𓝌 𓝍 𓝎 𓝏 𓝐 𓝑 𓝒 𓝓 𓝔 𓝕 𓝖 𓝗 𓝘 𓝙 𓝚 𓝛 𓝜 𓝝 𓝞 𓝟 𓝠 𓝡 𓝢 𓝣 𓝤 𓝥 𓝦 𓝧 𓝨 𓝩 𓝪 𓝫 𓝬 𓝭 𓝮 𓝯 𓝰 𓝱 𓝲 𓝳 𓝴 𓝵 𓝶 𓝷 𓝸 𓝹 𓝺 𓝻 𓝼 𓝽 𓝾 𓝿 𓞀 𓞁 𓞂 𓞃 𓞄 𓞅 𓞆 𓞇 𓞈 𓞉 𓞊 𓞋 𓞌 𓞍 𓞎 𓞏 𓞐 𓞑 𓞒 𓞓 𓞔 𓞕 𓞖 𓞗 𓞘 𓞙 𓞚 𓞛 𓞜 𓞝 𓞞 𓞟 𓞠 𓞡 𓞢 𓞣 𓞤 𓞥 𓞦 𓞧 𓞨 𓞩 𓞪 𓞫 𓞬 𓞭 𓞮 𓞯 𓞰 𓞱 𓞲 𓞳 𓞴 𓞵 𓞶 𓞷 𓞸 𓞹 𓞺 𓞻 𓞼 𓞽 𓞾 𓞿 𓟀 𓟁 𓟂 𓟃 𓟄 𓟅 𓟆 𓟇 𓟈 𓟉 𓟊 𓟋 𓟌 𓟍 𓟎 𓟏 𓟐 𓟑 𓟒 𓟓 𓟔 𓟕 𓟖 𓟗 𓟘 𓟙 𓟚 𓟛 𓟜 𓟝 𓟞 𓟟 𓟠 𓟡 𓟢 𓟣 𓟤 𓟥 𓟦 𓟧 𓟨 𓟩 𓟪 𓟫 𓟬 𓟭 𓟮 𓟯 𓟰 𓟱 𓟲 𓟳 𓟴 𓟵 𓟶 𓟷 𓟸 𓟹 𓟺 𓟻 𓟼 𓟽 𓟾 𓟿 𓠀 𓠁 𓠂 𓠃 𓠄 𓠅 𓠆 𓠇 𓠈 𓠉 𓠊 𓠋 𓠌 𓠍 𓠎 𓠏 𓠐 𓠑 𓠒 𓠓 𓠔 𓠕 𓠖 𓠗 𓠘 𓠙 𓠚 𓠛 𓠜 𓠝 𓠞 𓠟 𓠠 𓠡 𓠢 𓠣 𓠤 𓠥 𓠦 𓠧 𓠨 𓠩 𓠪 𓠫 𓠬 𓠭 𓠮 𓠯 𓠰 𓠱 𓠲 𓠳 𓠴 𓠵 𓠶 𓠷 𓠸 𓠹 𓠺 𓠻 𓠼 𓠽 𓠾 𓠿 𓡀 𓡁 𓡂 𓡃 𓡄 𓡅 𓡆 𓡇 𓡈 𓡉 𓡊 𓡋 𓡌 𓡍 𓡎 𓡏 𓡐 𓡑 𓡒 𓡓 𓡔 𓡕 𓡖 𓡗 𓡘 𓡙 𓡚 𓡛 𓡜 𓡝 𓡞 𓡟 𓡠 𓡡 𓡢 𓡣 𓡤 𓡥 𓡦 𓡧 𓡨 𓡩 𓡪 𓡫 𓡬 𓡭 𓡮 𓡯 𓡰 𓡱 𓡲 𓡳 𓡴 𓡵 𓡶 𓡷 𓡸 𓡹 𓡺 𓡻 𓡼 𓡽 𓡾 𓡿 𓢀 𓢁 𓢂 𓢃 𓢄 𓢅 𓢆 𓢇 𓢈 𓢉 𓢊 𓢋 𓢌 𓢍 𓢎 𓢏 𓢐 𓢑 𓢒 𓢓 𓢔 𓢕 𓢖 𓢗 𓢘 𓢙 𓢚 𓢛 𓢜 𓢝 𓢞 𓢟 𓢠 𓢡 𓢢 𓢣 𓢤 𓢥 𓢦 𓢧 𓢨 𓢩 𓢪 𓢫 𓢬 𓢭 𓢮 𓢯 𓢰 𓢱 𓢲 𓢳 𓢴 𓢵 𓢶 𓢷 𓢸 𓢹 𓢺 𓢻 𓢼 𓢽 𓢾 𓢿 𓣀 𓣁 𓣂 𓣃 𓣄 𓣅 𓣆 𓣇 𓣈 𓣉 𓣊 𓣋 𓣌 𓣍 𓣎 𓣏 𓣐 𓣑 𓣒 𓣓 𓣔 𓣕 𓣖 𓣗 𓣘 𓣙 𓣚 𓣛 𓣜 𓣝 𓣞 𓣟 𓣠 𓣡 𓣢 𓣣 𓣤 𓣥 𓣦 𓣧 𓣨 𓣩 𓣪 𓣫 𓣬 𓣭 𓣮 𓣯 𓣰 𓣱 𓣲 𓣳 𓣴 𓣵 𓣶 𓣷 𓣸 𓣹 𓣺 𓣻 𓣼 𓣽 𓣾 𓣿 𓤀 𓤁 𓤂 𓤃 𓤄 𓤅 𓤆 𓤇 𓤈 𓤉 𓤊 𓤋 𓤌 𓤍 𓤎 𓤏 𓤐 𓤑 𓤒 𓤓 𓤔 𓤕 𓤖 𓤗 𓤘 𓤙 𓤚 𓤛 𓤜 𓤝 𓤞 𓤟 𓤠 𓤡 𓤢 𓤣 𓤤 𓤥 𓤦 𓤧 𓤨 𓤩 𓤪 𓤫 𓤬 𓤭 𓤮 𓤯 𓤰 𓤱 𓤲 𓤳 𓤴 𓤵 𓤶 𓤷 𓤸 𓤹 𓤺 𓤻 𓤼 𓤽 𓤾 𓤿 𓥀 𓥁 𓥂 𓥃 𓥄 𓥅 𓥆 𓥇 𓥈 𓥉 𓥊 𓥋 𓥌 𓥍 𓥎 𓥏 𓥐 𓥑 𓥒 𓥓 𓥔 𓥕 𓥖 𓥗 𓥘 𓥙 𓥚 𓥛 𓥜 𓥝 𓥞 𓥟 𓥠 𓥡 𓥢 𓥣 𓥤 𓥥 𓥦 𓥧 𓥨 𓥩 𓥪 𓥫 𓥬 𓥭 𓥮 𓥯 𓥰 𓥱 𓥲 𓥳 𓥴 𓥵 𓥶 𓥷 𓥸 𓥹 𓥺 𓥻 𓥼 𓥽 𓥾 𓥿 𓦀 𓦁 𓦂 𓦃 𓦄 𓦅 𓦆 𓦇 𓦈 𓦉 𓦊 𓦋 𓦌 𓦍 𓦎 𓦏 𓦐 𓦑 𓦒 𓦓 𓦔 𓦕 𓦖 𓦗 𓦘 𓦙 𓦚 𓦛 𓦜 𓦝 𓦞 𓦟 𓦠 𓦡 𓦢 𓦣 𓦤 𓦥 𓦦 𓦧 𓦨 𓦩 𓦪 𓦫 𓦬 𓦭 𓦮 𓦯 𓦰 𓦱 𓦲 𓦳 𓦴 𓦵 𓦶 𓦷 𓦸 𓦹 𓦺 𓦻 𓦼 𓦽 𓦾 𓦿 𓧀 𓧁 𓧂 𓧃 𓧄 𓧅 𓧆 𓧇 𓧈 𓧉 𓧊 𓧋 𓧌 𓧍 𓧎 𓧏 𓧐 𓧑 𓧒 𓧓 𓧔 𓧕 𓧖 𓧗 𓧘 𓧙 𓧚 𓧛 𓧜 𓧝 𓧞 𓧟 𓧠 𓧡 𓧢 𓧣 𓧤 𓧥 𓧦 𓧧 𓧨 𓧩 𓧪 𓧫 𓧬 𓧭 𓧮 𓧯 𓧰 𓧱 𓧲 𓧳 𓧴 𓧵 𓧶 𓧷 𓧸 𓧹 𓧺 𓧻 𓧼 𓧽 𓧾 𓧿 𓨀 𓨁 𓨂 𓨃 𓨄 𓨅 𓨆 𓨇 𓨈 𓨉 𓨊 𓨋 𓨌 𓨍 𓨎 𓨏 𓨐 𓨑 𓨒 𓨓 𓨔 𓨕 𓨖 𓨗 𓨘 𓨙 𓨚 𓨛 𓨜 𓨝 𓨞 𓨟 𓨠 𓨡 𓨢 𓨣 𓨤 𓨥 𓨦 𓨧 𓨨 𓨩 𓨪 𓨫 𓨬 𓨭 𓨮 𓨯 𓨰 𓨱 𓨲 𓨳 𓨴 𓨵 𓨶 𓨷 𓨸 𓨹 𓨺 𓨻 𓨼 𓨽 𓨾 𓨿 𓩀 𓩁 𓩂 𓩃 𓩄 𓩅 𓩆 𓩇 𓩈 𓩉 𓩊 𓩋 𓩌 𓩍 𓩎 𓩏 𓩐 𓩑 𓩒 𓩓 𓩔 𓩕 𓩖 𓩗 𓩘 𓩙 𓩚 𓩛 𓩜 𓩝 𓩞 𓩟 𓩠 𓩡 𓩢 𓩣 𓩤 𓩥 𓩦 𓩧 𓩨 𓩩 𓩪 𓩫 𓩬 𓩭 𓩮 𓩯 𓩰 𓩱 𓩲 𓩳 𓩴 𓩵 𓩶 𓩷 𓩸 𓩹 𓩺 𓩻 𓩼 </p>		



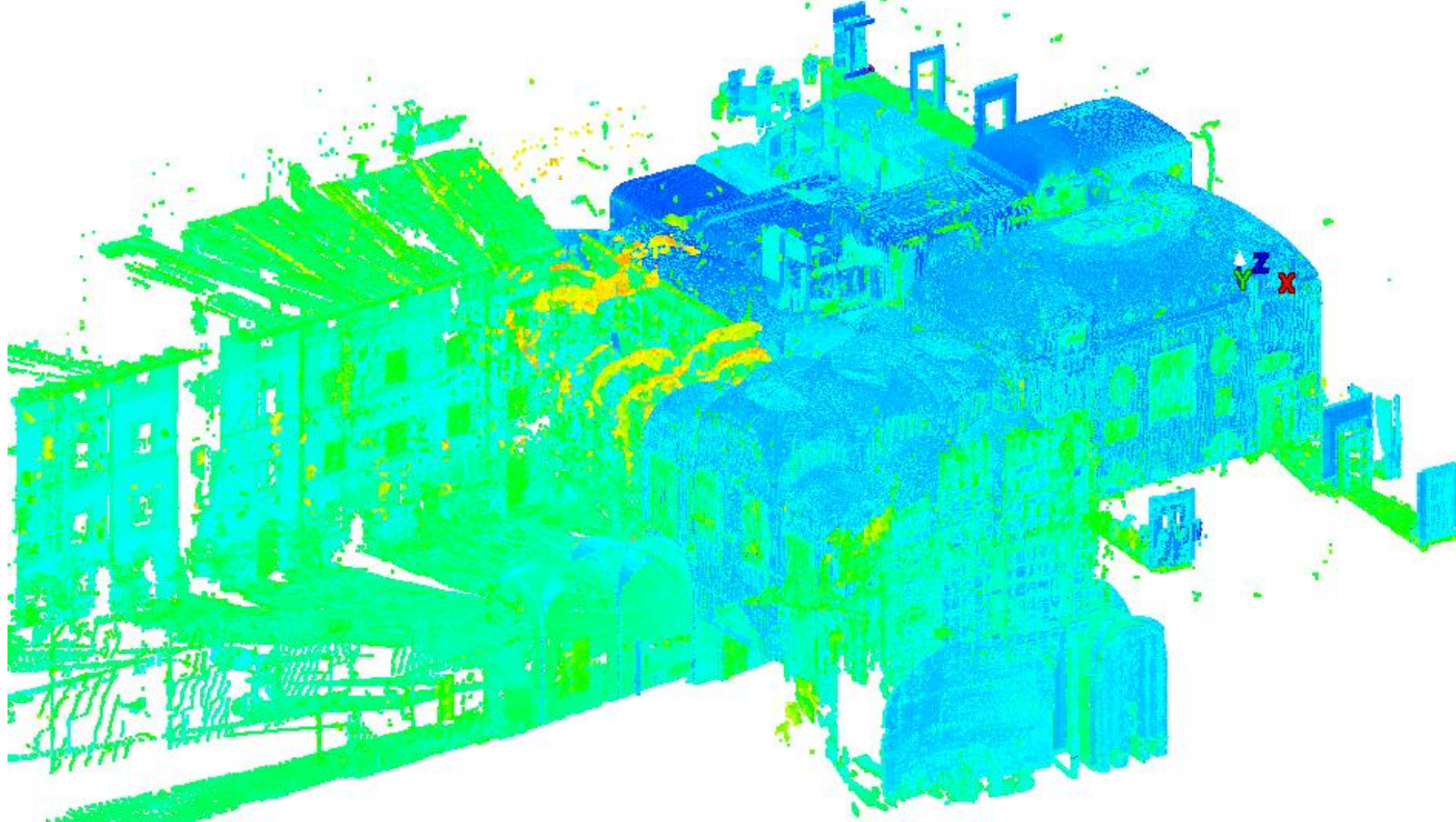
# LE PORTE DELLA DUAT

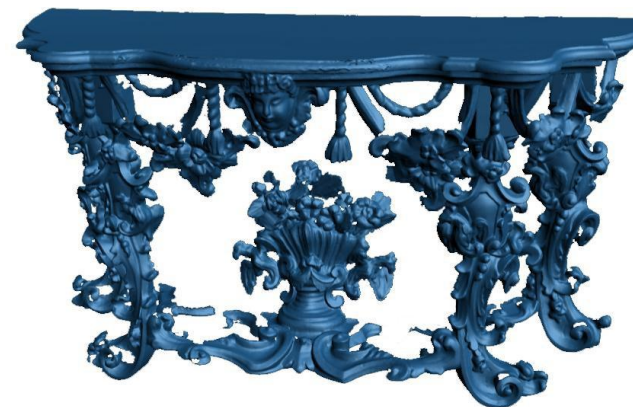
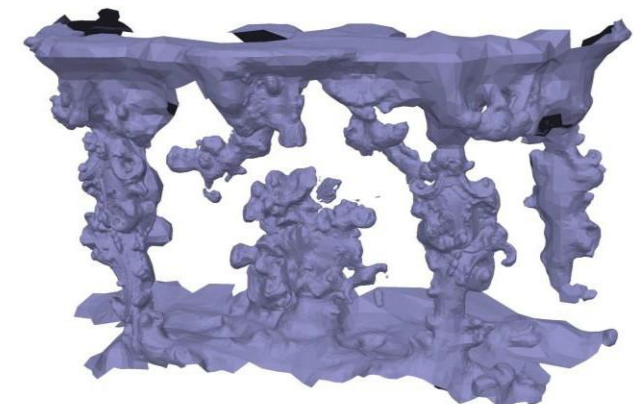
## VIAGGIO NEL LIBRO DEI MORTI





## CASO STUDIO : Imola Musei – Palazzo Tozzoni





8

Arredi  
scansionati

15

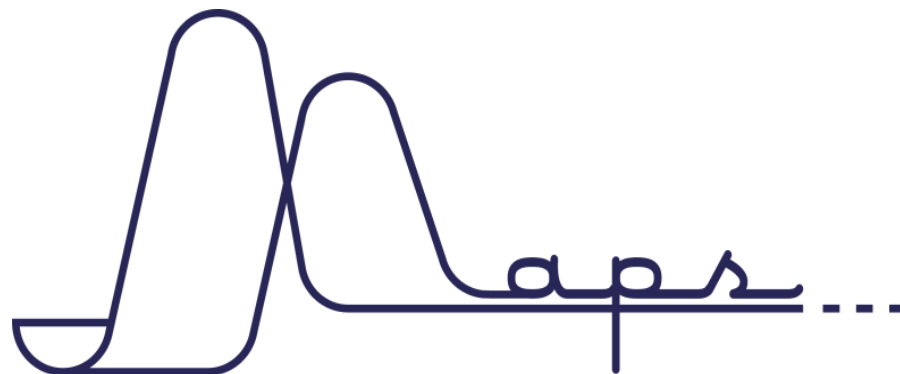
Tele dipinte  
acquisite  
in HD

> 7000

Immagini  
acquisite







[www.mapsproject.eu](http://www.mapsproject.eu)

# GRAZIE

Gruppo di Lavoro UNIFE – TekneHub

Prof.ssa Rita FABBRI  
Manlio MONTUORI  
Luca ROCCHI  
Marta INAMA  
Cinzia MARTINO

