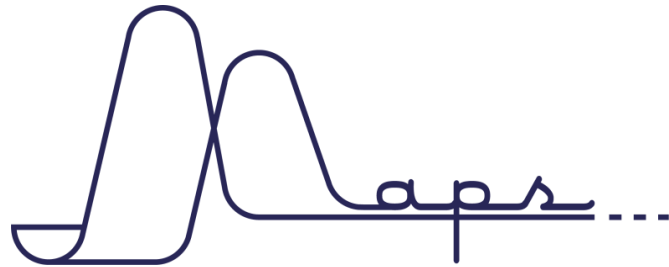


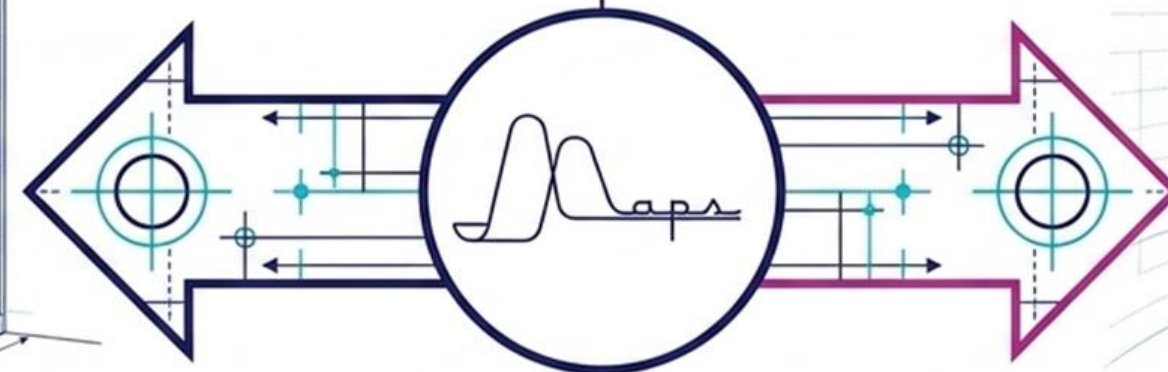
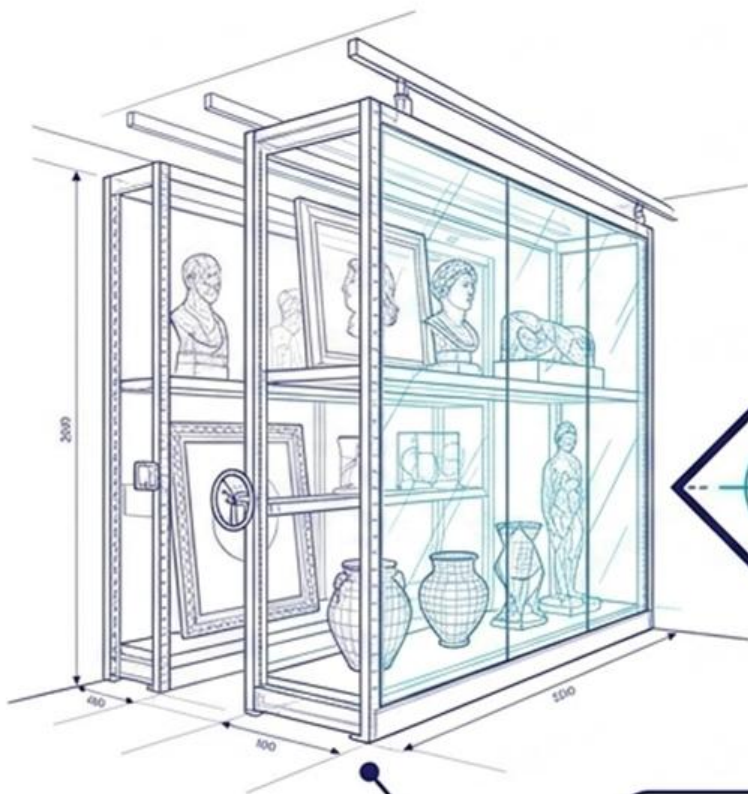
Dal reperto al gemello digitale: metodologia di acquisizione avanzata

Casi studio del Museo Archeologico di Bologna
e Palazzo Tozzoni a Imola



dalla realtà fisica

alla realtà virtuale



**Dalla conservazione
reattiva alla gestione
predittiva**

**Dal deposito al
Metaverso**

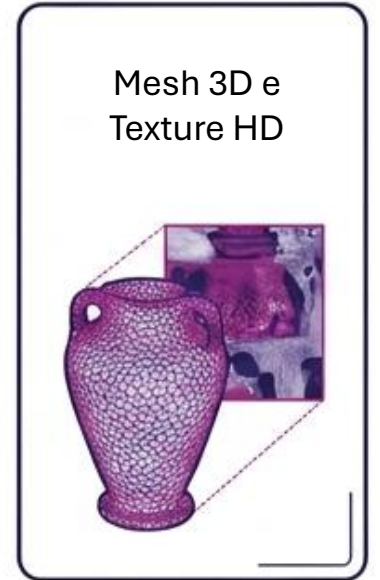
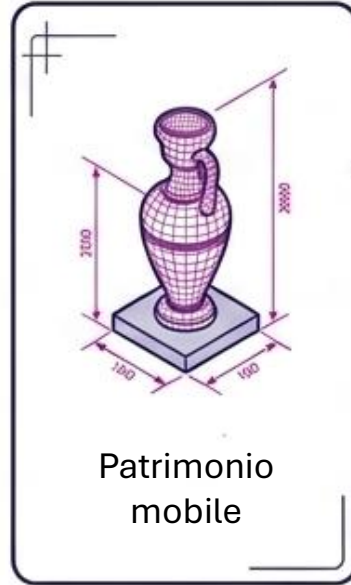
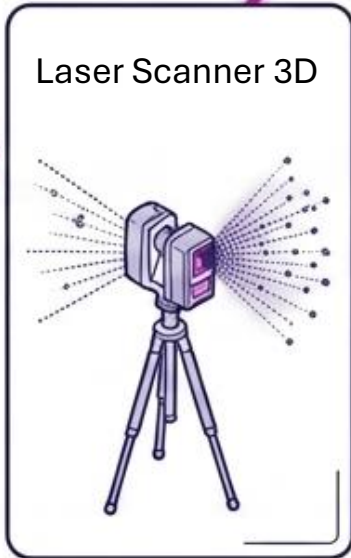
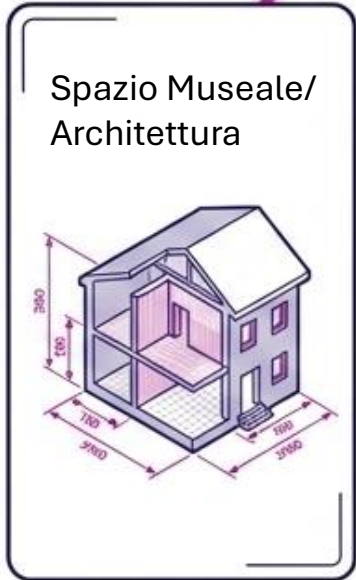


Palazzo Tozzoni - Imola



Museo Archeologico – Bologna
Sezione egizia

LA MACRO-SCALA



LA MICRO-SCALA

CASO STUDIO : Palazzo Tozzoni - Imola



- Acquisizione del contenitore architettonico
- Dato tridimensionale
- Dato fotografico

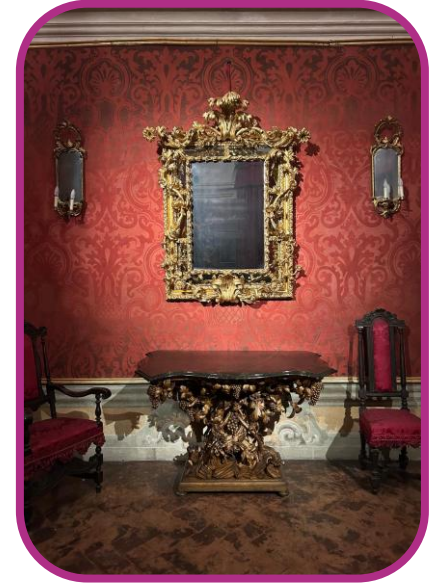
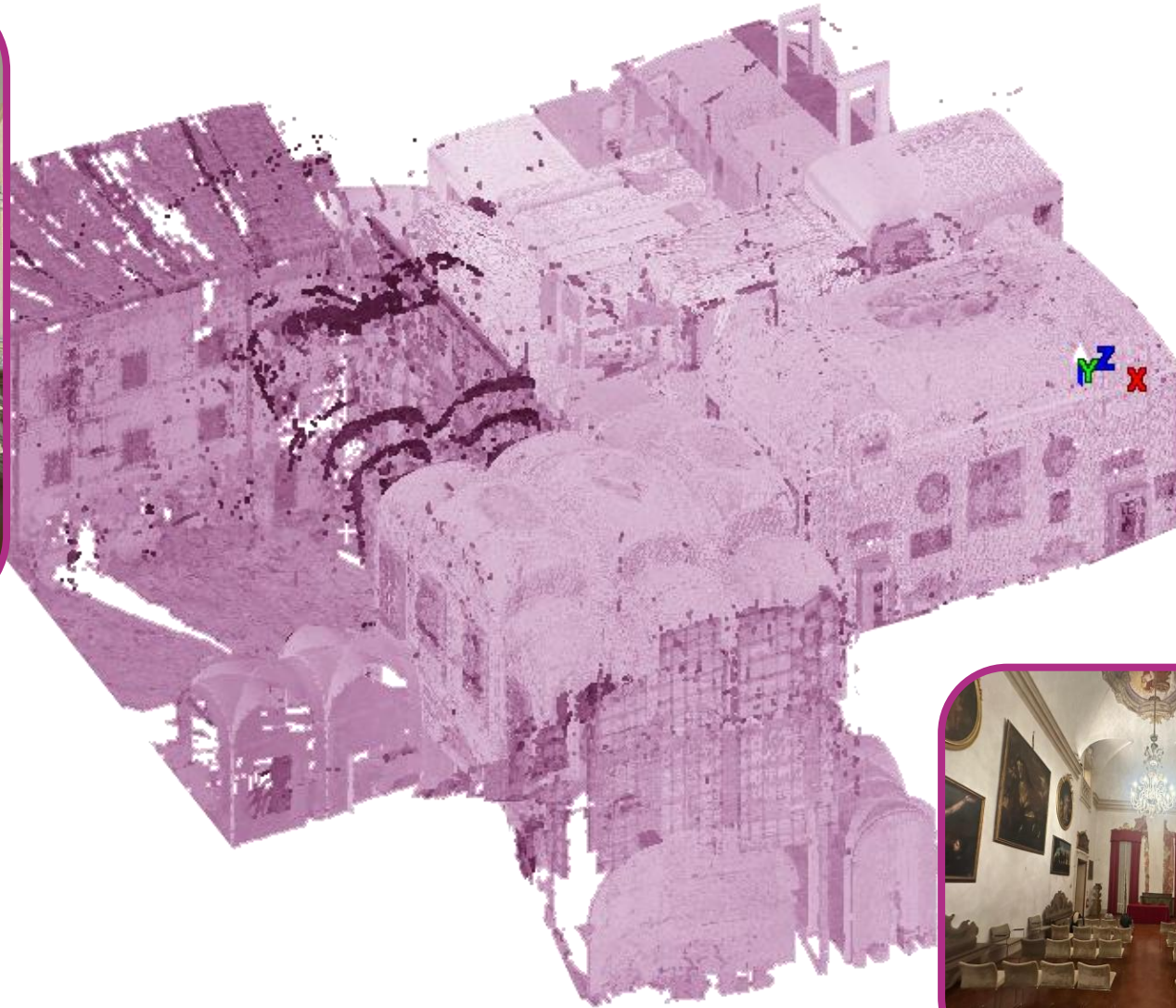


- **Acquisizione del dato fotografico ad alta risoluzione**
- Acquisizione del dato geometrico



- **Acquisizione del dato tridimensionale**
- Acquisizione del dato fotografico a media risoluzione

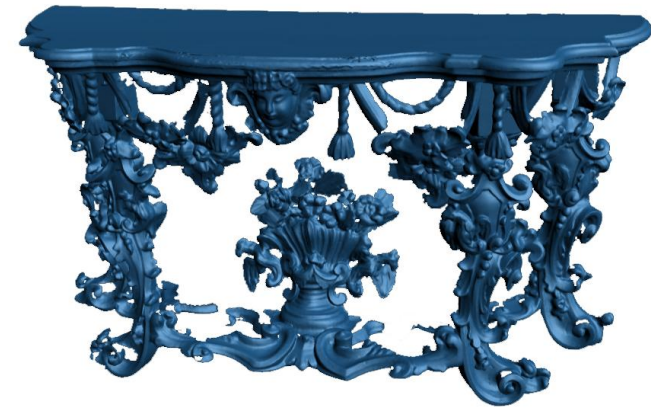
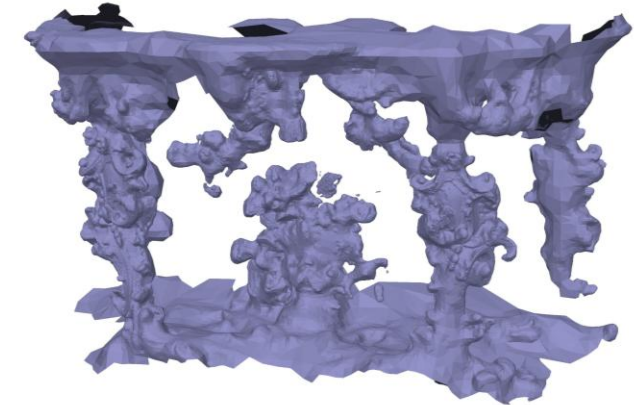
CASO STUDIO : Palazzo Tozzoni - Imola



CASO STUDIO : Palazzo Tozzoni - Imola



CASO STUDIO : Palazzo Tozzoni - Imola



CASO STUDIO : Palazzo Tozzoni - Imola

8

Arredi scansionati

15

Tele dipinte acquisite
in HD

> 5000

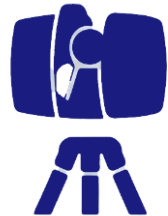
Foto acquisite per
l'acquisizione
fotogrammetrica

72

Scansioni laser per
l'acquisizione
tridimensionale



CASO STUDIO : Museo Archeologico di Bologna - Sezione egizia

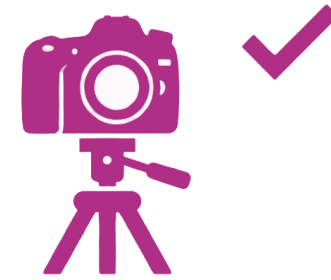
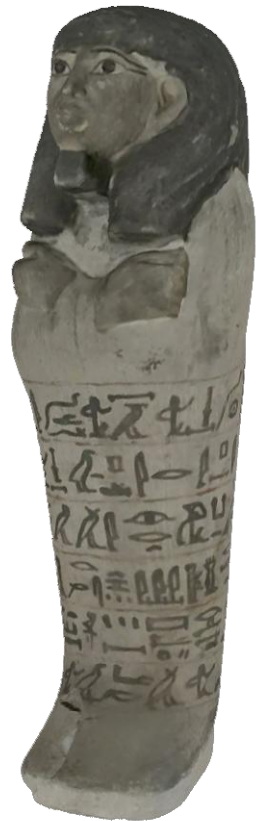
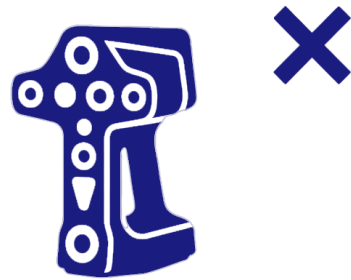


- Acquisizione del contenitore architettonico
- Dato tridimensionale
- Gemello digitale

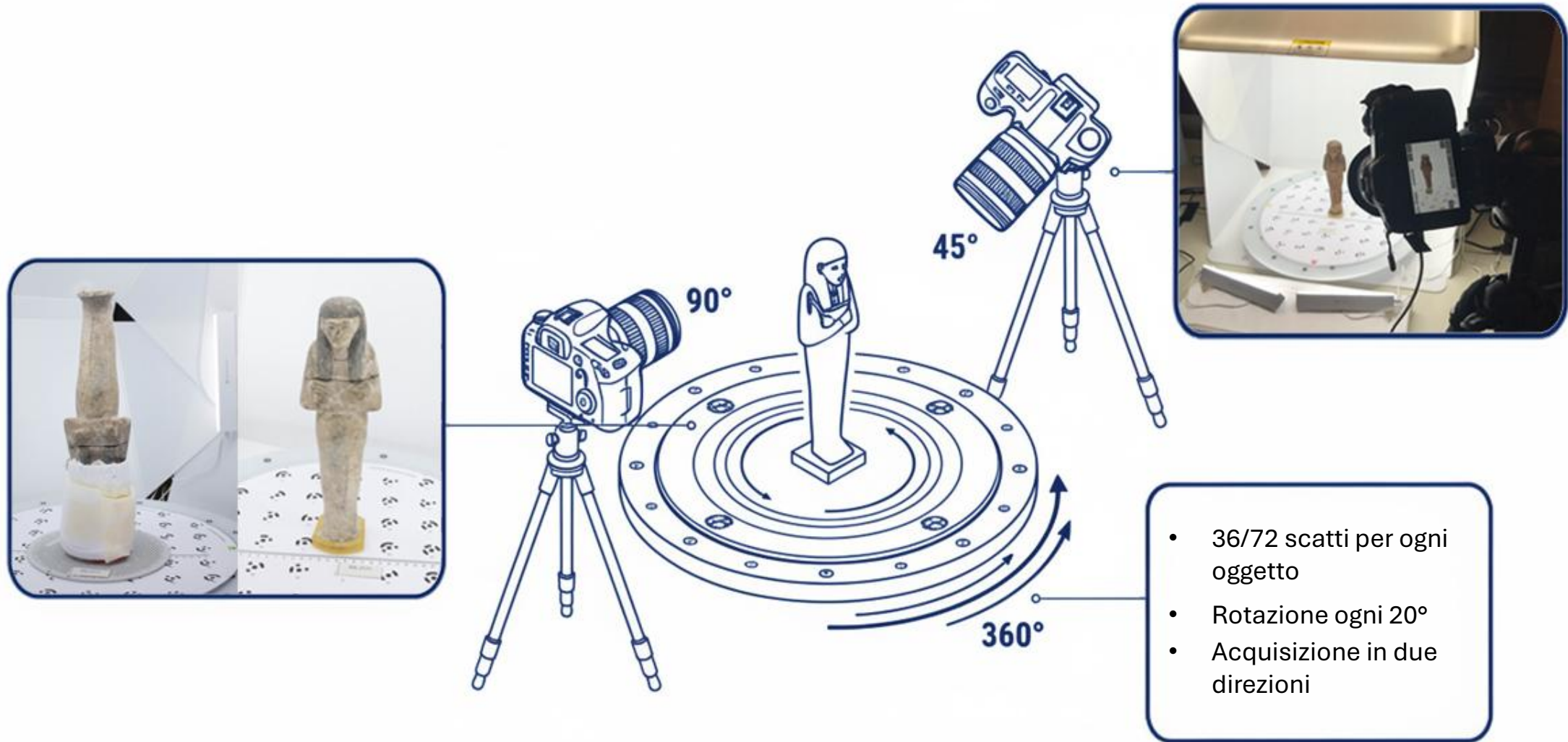


- **Acquisizione del patrimonio mobile (Ushabti)**
- **Acquisizione del patrimonio in deposito**
- **Oltre 250 esemplari**
- **Dato fotografico ad altissima risoluzione**
- **Scala ridotta degli oggetti**

CASO STUDIO : Museo Archeologico di Bologna - Sezione egizia



CASO STUDIO : Museo Archeologico di Bologna - Sezione egizia



CASO STUDIO : Museo Archeologico di Bologna - Sezione egizia

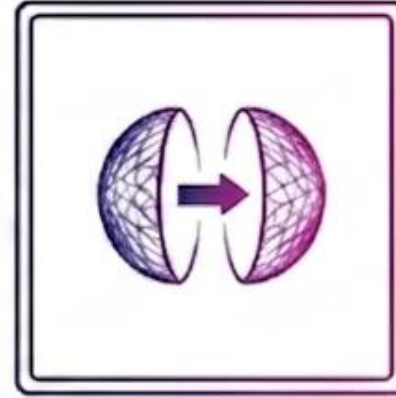
Allineamento foto



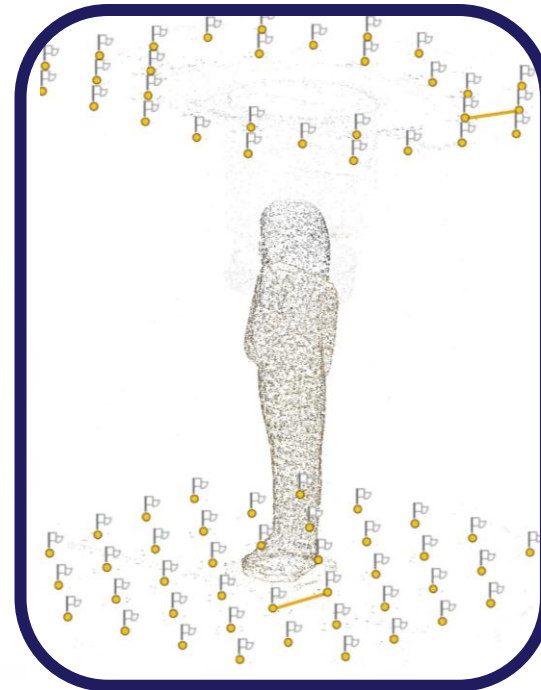
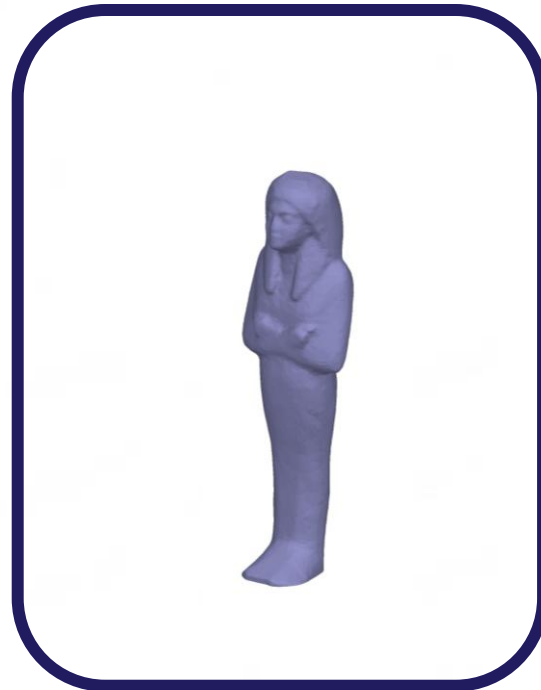
Creazione mesh



Allineamento chunk



Creazione texture



CASO STUDIO : Museo Archeologico di Bologna - Sezione egizia

> 250

Ushabti acquisiti e processati

6–30 cm

Range dimensionale dei beni

36/72

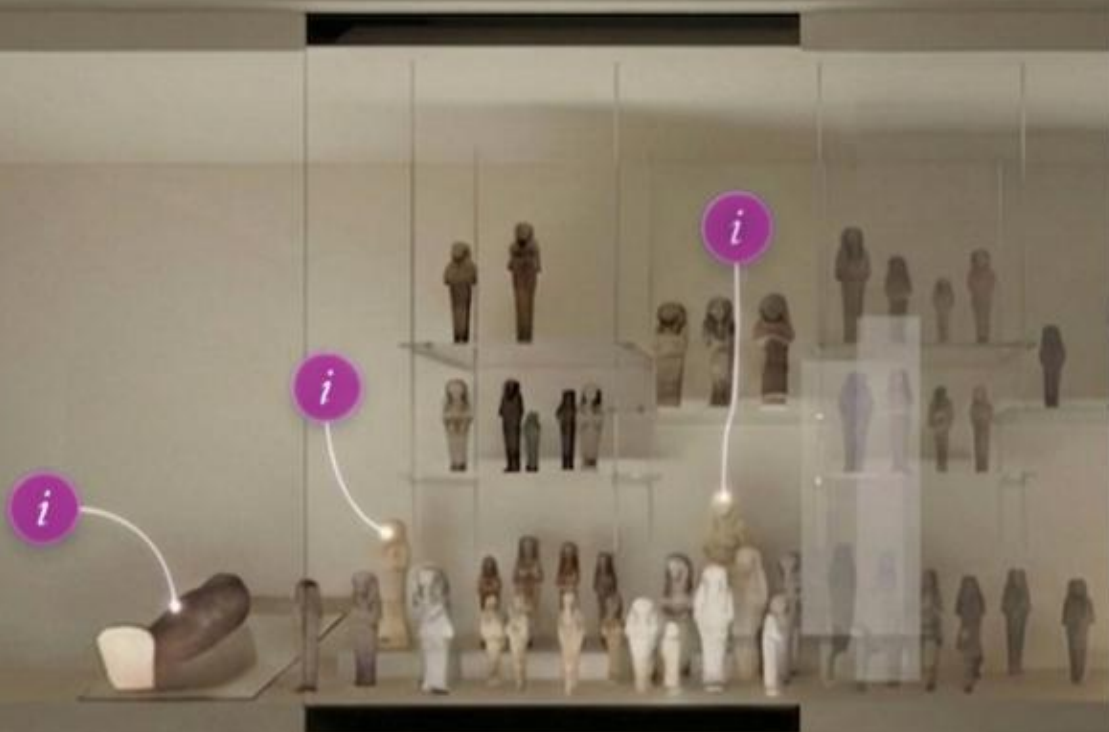
Scatti fotografici HD per ogni singolo oggetto

> 20

Giorni dedicati alle riprese sul campo



CASO STUDIO : Museo Archeologico di Bologna - Sezione egizia



Ushabti di Sena (o Sen-na?)



Inventario: MEAbu EO 2206

Provenienza: Collezione Pelagio Palagi

Origine: Ignota

Creneologia: Nuovo Regno, in fine della XVIII dinastia

Materiale: Calcarea con tracce di pelliceromia

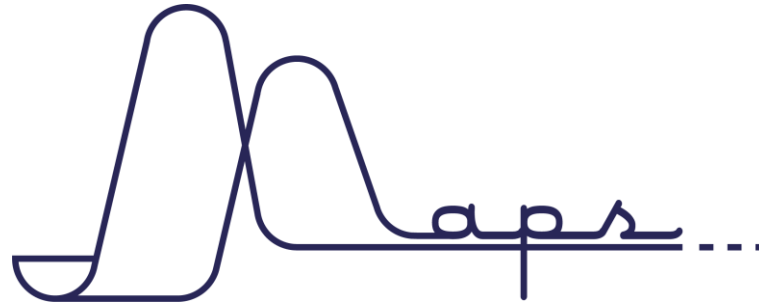
Misure: 22,84 (3,3-4,7) / (4,8-6,4)

Bibliografia: RMINEK SZEDLO 1895, 256, n. 2296

Descrizione: A saniti rosggenttane ucobate ushabti immminnima in celeate dipotto. Luskabti à kfta heoimpatte alfelfese itai gede e geoe oi del boopo stata spocackatnti. Il ðetonte wensra ona porrecca mpaitra alo on cloarose obone arvora paucconrami orabto. I sotto, dat insemala coevosa à bohs mante scolphis a gli occhi diparti di Bianco a oris. Sotto si mente è parescia con carra barba particca antetraditive. E roroe inlanarsacantigente de hrasve panve vetimovor. oudene di dat fuodesceda mani, boovitate nel petto, di aramsi dalla fianca, da fangs s Nanto, le vifloppe oflies voricelbono, oo reglilita dirposta su vo righe di lntima di ona griglia di celoro rewa. Ess a cstto di ghrita di nero egypto una bezza or rwno, oi sis sotto trah conetti gli erroit.

Testo	Trasitterazione	Tredettione
<p> 𓆎𓆏𓆐𓆑𓆒𓆓𓆔𓆕𓆖𓆗𓆘𓆙 𓆚𓆛𓆜𓆝𓆞𓆟𓆠𓆡𓆢𓆣 𓆤𓆥𓆦𓆧𓆨𓆩𓆪𓆫𓆬𓆭 𓆮𓆯𓆰𓆱𓆲𓆳𓆴𓆵𓆶𓆷 𓆸𓆹𓆺𓆻𓆼𓆽𓆾𓆿𓇀𓇁 </p>	<p> 1.000 sars se en Ddot Sobty 7 rorot puce indeah 5 in 64 rort smorot sr Nypol 3 vade arsm 1 oltro à gulline 11 der oia e bea mti 100da Anomà (11 oia eo 10...), </p>	<p> la difouscata, Samirita, agli oia 77 ror obdedy, on moce orennecconrime Deonro ciora oia dose acera Cotto in, avro asceite piroco di tronerà pocco drittyce, on tronee t coroty per colbare le face orico à Coto per brigidone d iddhu Ocmnon à 1 ftrazione il fue ocomenti 777 "Secand ha erroit. </p>

Grazie per l'attenzione



MAPS è un progetto di ricerca industriale approvato sul "Bando per progetti di ricerca industriale strategica rivolti agli ambiti prioritari della Strategia di Specializzazione Intelligente 2023-2024" all'interno del

PR-FESR EMILIA ROMAGNA 2021-2027

Azione 1.1.2 "Supporto a progetti di ricerca collaborativa dei laboratori di ricerca e delle università con le imprese"



Cofinanziato dall'Unione europea



LABORATORIO CAPOFILA



PARTNERS



STAKEHOLDERS

